

**SANS MÉTAL****PANTALON POCHE GENOUX CORDURA®**

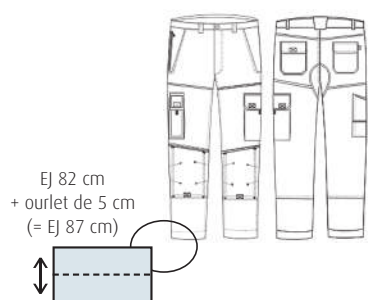
Réf. : 01TYEN (Noir)
 01TYECA (Camel)
 01TYEM (Marine nuit)
 01TYEG (Gris foncé)

Taille : 34 à 66

Norme : Poche genoux EN 14404 en Cordura®. La norme EN14404 est applicable uniquement si le pantalon est porté avec les genouillères réf GN+ vendues séparément page 11.

Composition : Canvas 58% Coton 39% Polyester 3% élasthanne +/- 290gr/m²

Pantalon Typhon+ élasthanne, braguette et poche sécurité zip nylon curseur plastique. Réhausse dos. Poche téléphone (9x17cm). 1 Poche cuisse avec rabat et soufflets contrastés. Poches genouillères en Cordura®. Entrejambe 82 avec ourlet de 5 cm. 2 poches arrière (dont 1 ouverte). Double poche mètre. Renfort d'entrejambe. Triples piqûres - Coupe ajustée.



voir
 page 22

JEAN POCHE GENOUX

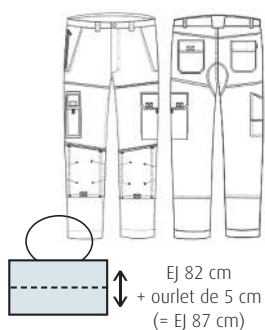
Réf. : 25TY+

Taille : T00 (34-36) à T6 (62-64)

Norme : Poche genoux EN 14404 avec mousses GN+. La norme EN14404 est applicable uniquement si le pantalon est porté avec les genouillères réf GN+ vendues séparément page 11.

Composition : 77% Coton 20% Polyester 3% Spandex +/- 305gr/m²

Jeans Typhon+ élasthanne, braguette et poche sécurité zip nylon. Bouton jean à la ceinture. Poche téléphone (9x17cm). 1 Poche cuisse avec rabat et soufflets. Poches genouillères. Entrejambe 82 avec ourlet de 5 cm. 2 poches arrière (dont 1 ouverte). Double poche mètre. Renfort d'entrejambe. Triples piqûres - Coupe ajustée.

**CEINTURE AJUSTABLE**

Réf. : CTN

Taille : longueur 135 cm, largeur 3.8 cm**Coloris :** Noir

Composition : Sangle polyester + élasthanne

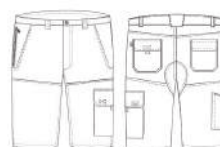
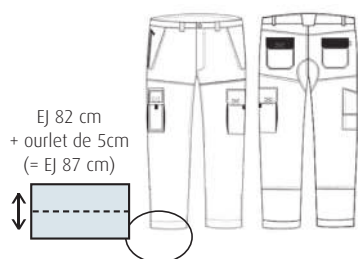
Ceinture ajustable longueur 135 cm, largeur 3.8 cm. Boucle métal finition foncée, embossage PBV, décapsuleur intégré caché.





**SANS MÉTAL****PANTALON**Réf. : 01TYEG2 (*Gris foncé*)01TYEN2 (*Noir*)01TYEM2 (*Marine nuit*)**Taille :** 34 à 66**Composition :** Canvas 58% Coton 39% Polyester 3% élasthanne +/- 290gr/m²

Pantalon Typhon+ élasthanne, braguette et poche sécurité zip nylon curseur plastique. Réhausse dos. Poche téléphone (9x17cm). 1 Poche cuisse avec rabat et soufflets contrastés. 2 poches arrière (dont 1 ouverte). Double poche mètre. Renfort d'entrejambe. Entrejambe 82 avec ourlet de 5 cm - Triples piqûres - Coupe ajustée.

**SANS MÉTAL****BERMUDA**Réf. : BERTYEG (*Gris foncé*)BERTYEN (*Noir*)BERTYECA (*Camel*)**Taille :** 34 à 66**Composition :** Canvas 58% Coton 39% Polyester 3% élasthanne +/- 290gr/m²

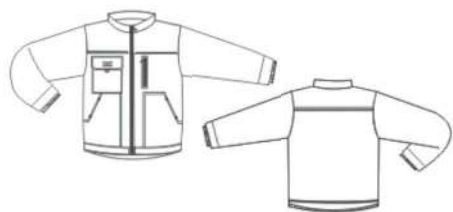
Bermuda Typhon+ élasthanne, braguette fermée par zip plastique. Poche sécurité avec fermeture plastique. Réhausse dos. 2 poches italiennes, 1 poche 2 soufflets côtés cuisse gauche rabat velcro. 1 poche mètre cuisse droite. 2 poches arrière (dont 1 ouverte). Triples piqûres. Renfort d'entrejambe EJ : 27 cm.


voir
page 22





SANS MÉTAL

**BLOUSON**

Réf. : 09TYEM (*Marine nuit*) 
 09TYEG (*Gris foncé*)
 09TYEN (*Noir*)

Taille : 0 à 7

Composition : Canvas 58% Coton 39% Polyester 3% élasthanne +/- 290gr/m²
 Blouson Typhon+ élasthanne, col officier, protège menton, fermeture à glissière bord à bord. Zip nylon. 1 poche poitrine verticale côté cœur fermeture à glissière. 1 poche plaquée rabat velcro côté droit, 2 poches basses ouvertes, Ceinture dos protège reins. Manches montées, poignets rapportés avec bord côte intérieur.



SANS MÉTAL

GILET SANS MANCHE MATELASSÉ

Réf. : 29TYEN (*Noir*)
 29TYEG (*Gris foncé*)
 29TYECA (*Camel*)
 29TYEM (*Marine nuit*)

NOUVEAU
 MAI 2021

Taille : 0 à 6

Composition : Canvas 58% Coton 39% Polyester 3% élasthanne +/- 290gr/m²
 - doublure ouate + polaire

Gilet sans manche Typhon+ élasthanne, col officier, protège menton, fermeture à glissière bord à bord. Zip nylon curseur plastique. 1 poche poitrine verticale côté cœur fermeture à glissière. 1 poche plaquée rabat velcro côté droit, 2 Poches basses ouvertes, Ceinture dos protège reins.





**SANS MÉTAL**

FIN 2021

BLOUSONRéf. : 09TYN+ (Noir)
09TYG+ (Gris)

Taille : 0 à 7

Composition : Canvas 65% Polyester 35% Coton
+/- 310gr/m²

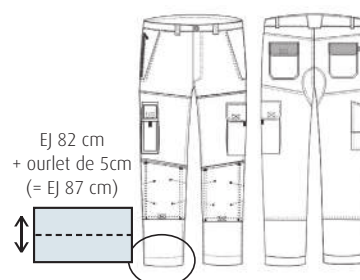
Blouson Typhon+ Canvas, col officier, protège menton, fermeture à glissière YKK bord à bord. Curseur métal. 1 poche poitrine verticale côté cœur fermeture à glissière. 1 poche plaquée rabat velcro côté droit, 2 Poches basses ouvertes, Ceinture dos protège reins. Manches montées, poignets rapportés avec bord côté intérieur.

**SANS MÉTAL****PANTALON POCHE GENOUX**Réf. : 01TYN+ (Noir)
01TYG+ (Gris)

Taille : 34 à 66

Norme : Poche genoux EN 14404 en Cordura® - La norme EN14404 est applicable uniquement si le pantalon est porté avec les genouillères réf GN+ vendues séparément.**Composition** : Canvas 65% Polyester 35% Coton +/- 310gr/m²

Pantalon Typhon+, braguette et poche sécurité zip nylon YKK. Poche téléphone (9x17cm). 1 Poche cuisse avec rabat et soufflets contrastés. Poches genouillères en Cordura®. Entrejambe 82 avec ourlet de 5 cm. 2 poches arrière avec rabat en tissu contrasté (dont 1 ouverte). Double poche mètre. Renfort d'entrejambe. Triples piqûres - Coupe regular.

**GENOUILLÈRES EN 14404**

Réf. : GN+

La norme EN14404 est applicable uniquement si la genouillère est portée avec un pantalon TYPHON ou TYPHON+.

Composition : 100 % Polyéthylène**Dimension** : 245x145 x 18 mm**Norme** : certifiées selon la norme EN 14404**GENOUILLÈRES EN 14404 BROCHABLES**

Réf. : GN+CB

Mousses genoux référence GN+ avec cavalier carton, élastique de fixation et notice d'utilisation au dos.

Norme : Certifiées selon la norme EN14404**Composition** : 100 % Polyéthylène**Dimension** : 245x145 x 18 mm

La norme EN14404 est applicable uniquement si la genouillère est portée avec un pantalon TYPHON ou TYPHON+





VESTE SOFTSHELL

Réf. : SOFTGN (Gris/Noir)

Taille : S à 4XL

Imperméabilité : > 8000mm



Respirabilité : > 5000mvp

Composition : 100% Polyester +/- 280gr/m², 3 couches, membrane TPU, finition cachemire + doublure intérieure respirante

Softshell Typhon+ , poignets réglables avec velcro et coupe-vent, taille réglable avec cordon élastique, poche poitrine zippée, 2 poches plaquées zippées, capuche « tempête » amovible réglable avec cordon de serrage élastique, biais réfléchissants.



SWEAT À CAPUCHE ET ZIP INTÉGRAL

Réf. : SWCN (Noir)

Taille : S à 3XL

Composition : 65% polyester 35% Coton +/- 360gr/m² intérieur finition polaire gris - Certifié OEKO-TEX

Sweat Typhon+ à capuche, zip intégral injecté noir avec protège menton, capuche avec cordon de serrage, 2 poches basses zip injecté noir caché, manches longues, poignets et bas bord-côtes.



SWEAT

Réf. : SWN (Noir)

SWM (Marine)

Taille : S à 4XL

Composition : 100 % Polyester +/- 400 gr/m², Micro polaire intérieure - Finition tricot

Sweat Typhon+, fermeture à glissière avec protège menton, manches longues, renfort coudes toile Oxford, poignets et bas bord-côtes.



NOUVEAU



NOUVEAU



FIN DE SÉRIE

SANS MÉTAL

BLOUSON UNI

Réf. : 09TYCG (Gris)

09TYCN2 (Noir)

09TYCM2 (Marine) fin de série

09TYCM3 (Marine nuit) mi 2021

Taille : 0 à 7 - (00 à 7 en gris)

Composition : 60% Coton 40% Polyester +/- 310 gr/m²

Blouson Typhon, col officier. FG centrale nylon cachée sous patte fermée par 3 velcros. Poignets velcro. 1 poche stylo. 2 poches poitrine+ rabat fermé par 1 velcro. 2 poches basses plaquées. 1 poche téléphone intérieure.



FIN DE SÉRIE

SANS MÉTAL

PANTALON UNI

Réf. : 01TYCG2 (Gris)

01TYCN2 (Noir)

01TYCM2 (Marine) fin de série

01TYCM3 (Marine nuit) mi 2021

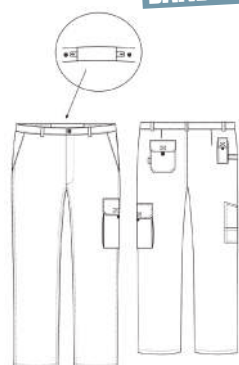
Taille : Gris T0 (36-38) à T7 (64-66)

Noir T00 (34) à T7 (64-66)

Marine T0 (36-38) à T7 (64-66)

Composition : 60% Coton 40% Polyester +/- 310gr/m²

Pantalon Typhon. Braguette fermée par 1 FG nylon. Ceinture élastiquée dos, boutonnière de réglage à l'intérieur de la ceinture. 2 poches italiennes, 1 poche téléphone. 1 poche 2 soufflets côtés sur cuisse gauche avec rabat fermé par 1 velcro. 1 double poche porte-outils cuisse droite. 1 accroche marteau. 1 poche dos rabat velcro. 1 pince dos. E_j 82 cm.



16

TYPHON

**SANS MÉTAL****PANTALON POCHE GENOUX UNI**

Réf. : 01TYCNPG (Noir)

01TYCGPG (Gris)

Taille : T0 (36-38) à T7 (64-66)

Norme : Poche genoux EN 14404 * en Cordura®

*La norme EN14404 est applicable uniquement si le pantalon est porté avec les genouillères réf GN+ (voir page 11)

Composition : 60% Coton 40% Polyester +/- 310gr/m²

Pantalon Typhon, braguette FG nylon. Ceinture élastiquée dos, boutonnière de réglage à la ceinture. 2 poches italiennes, 1 poche téléphone, 1 poche avec 2 soufflets côtés sur cuisse gauche rabat velcro. 1 double poche mètre « porte-outils » sur cuisse droite. 1 accroche marteau. 1 poche dos rabat velcro. 1 pince dos. 2 poches genouillères Cordura® Noir (2 positions de hauteur de mousse + fermeture velcro sur toute la largeur) - EJ 82 cm.



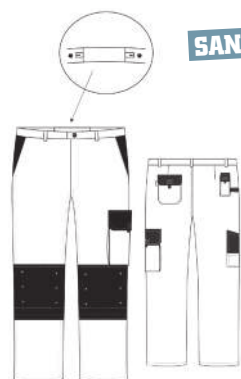
**BLOUSON BICOLORE****SANS MÉTAL**

Réf. : 09TYCVN (Olive/Noir)
 09TYCHON (Chocolat/Noir)
 09TYCG2 (Gris/Noir)

Taille : (00 à 8 Gris/Noir) - (0 à 7 Chocolat/Noir et Olive/Noir)

Composition : 60% Coton 40% Polyester +/- 310gr/m²

Blouson Typhon, col officier. FG centrale nylon cachée sous patte fermée par 3 velcros. Poignets velcro. 1 poche stylo noir. Empiècement dos et devant. 2 poches poitrine+ rabat fermé par 1 velcro. 2 poches basses plaquées. 1 poche téléphone intérieure.

**SANS MÉTAL****PANTALON POCHE GENOUX BICOLORE**

Réf. : 01TYCVN (Olive/Noir)
 01TYCHON (Chocolat/Noir)
 01TYCG2 (Gris/Noir)

Taille : T0 (36-38) à T7 (64-66) - (Gris/Noir T00 à T8)

Norme : Poche genoux EN 14404 * en Cordura®

*La norme EN14404 est applicable uniquement si le pantalon est porté avec les genouillères réf GN+ (voir page 11)

Composition : 60% Coton 40% Polyester +/- 310gr/m²

Pantalon Typhon, braguette FG nylon. Ceinture élastiquée dos, boutonnière de réglage à la ceinture. 2 poches italiennes, 1 poche téléphone, 1 poche avec 2 soufflets côtés sur cuisse gauche rabat velcro. 1 double poche mètre « porte-outils » sur cuisse droite. 1 accroche marteau. 1 poche dos rabat velcro. 1 pince dos. 2 poches genouillères Cordura® Noir (2 positions de hauteur de mousse + fermeture velcro sur toute la largeur) - EJ 82 cm.



18

TYPHON



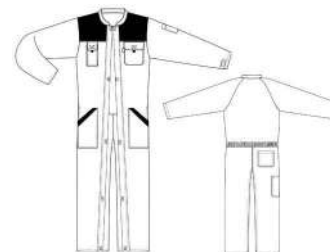
COMBINAISON DOUBLE FERMETURE

Réf. : 13TYCGN (Gris/Noir)

Taille : 00 à 8

Composition : 60% Coton 40% Polyester +/- 310gr/m²

Combinaison double fermeture Typhon, FG injectée grosses mailles sous patte fermée par velcros, Col officier, poignets droits avec patte de serrage velcro, 1 poche stylo manche gauche, 1 poche poitrine rabat velcro, 2 poches basses plaquées, entrées de poche noires, 1 poche téléphone à droite rabat velcro, 1 poche dos, 1 poche mètre, ceinture dos élastiquée.



COMBINAISON SIMPLE FERMETURE POCHES GENOUX

Réf. : 05TYCGN (Gris/Noir)

Taille : 0 à 8

Norme : Poche genoux EN 14404 * en Cordura®

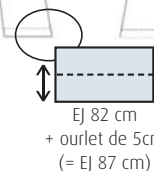
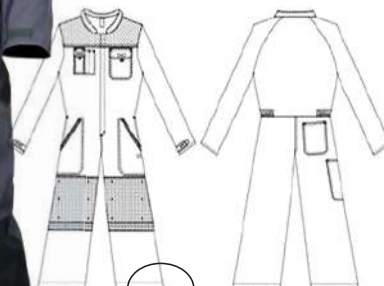
*La norme EN14404 est applicable uniquement si la combinaison est portée avec les genouillères - réf GN+ (voir page 11)

Composition : 60% Coton 40% Polyester +/- 310gr/m²

Combinaison simple fermeture Typhon, FG injectée grosses mailles sous patte fermée par velcros, Col officier, poignets droits avec patte de serrage velcro, 2 poches genoux en Cordura®, poches stylos, 1 poche poitrine rabat velcro, 2 poches basses, 1 poche téléphone (9x16cm), 1 poche dos, 1 poche mètre, élastique sur les côtés. Ej 82 avec ourlet de 5 cm.



NOUVEAU



NOUVEAU

SANS MÉTAL

COTTE À BRETELLES POUCHES GENOUX

Réf. : 07TYCGN (Gris/Noir)

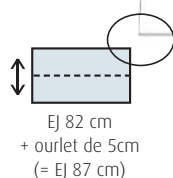
Taille : 0 à 8

Norme : Poche genoux EN 14404 * en Cordura®

*La norme EN14404 est applicable uniquement si la cotte est portée avec les genouillères - réf GN+ (voir page 11)

Composition : 60% Coton 40% Polyester +/- 310gr/m²

Cotte à bretelles Typhon, bretelles larges élastiquées, boucle plastique, poche bavette avec rabat velcro +poche stylo, 2 poches genoux en Cordura®, 2 poches basses, passe mains, 1 poche cuisse avec rabat velcro, 1 poche dos avec rabat velcro, 1 poche mètre. Ej 82 avec ourlet de 5 cm.





BLOUSE HOMME À PRESSIONS

Réf. : 12AP430 (Gris)

100% COTON

Taille : 00 à 7

Composition : 100 % Coton SERGE +/- 210 gr/m²

Blouse homme, fermeture pressions, 1 poche poitrine, 2 poches basses, 1 poche intérieure.

Existe également à boutons Réf 12AB430 voir page 29.

COMBINAISON 100% COTON

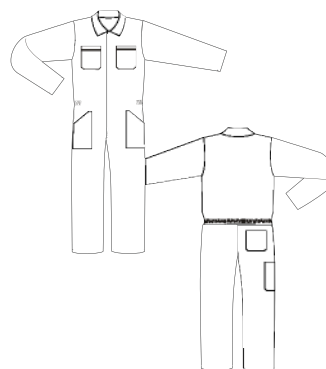
1 ZIP SOUS PATTE

Réf. : 05TYAG (Gris)

Taille : 0 à 8

Composition : 100% coton +/- 330gr/m²

Combinaison simple fermeture Typhon, FG métal sous-patte fermée par 2 pressions métal cachées, passe mains, 2 poches poitrine FG métal, élastique dos, 1 poche arrière, 2 poches basses, 1 poche mètre.



GILET SANS MANCHE HIVER

Réf. : 29TYCGN (Gris/Noir)

Taille : 1 à 7

Composition : Coton Polyester 60 - 40 310gr/m² - Doublure Ouate et polaire

Gilet sans manches Typhon, col officier, FG centrale nylon cachée sous patte fermée par 3 velcros. Empiècement dos et devant NOIR, 1 poche poitrine + rabat fermé par 1 velcro + ganse noire. 2 poches basses plaquées + parement noir, 1 poche téléphone, 1 poche stylo 2 compartiments sur la poche poitrine côté droit. Ceinture grise fermée par un velcro, FG sur la doublure intérieure pour faire des marquages.



GILET SANS MANCHE ÉTÉ

Réf. : 29TYCGN2 (Gris/Noir)

29TYCN (Noir)

29TYCVN (Olive/Noir)

Taille : 1 à 7

Composition : 60% Coton 40% Polyester +/- 310gr/m²

Gilet sans manche été Typhon, FG centrale nylon cachée sous patte fermée par velcros. 1 poche poitrine + 1 poche téléphone + 2 poches stylo - 2 poches basses plaquées. Patte intérieure avec grippers pour fixation doublure polaire (29TYPOLAIRE) vendue séparément.



DOUBLURE POLAIRE AMOVIBLE POUR GILET

Réf. : 29TYPOLAIRE (Noir)

Taille : 1 à 7

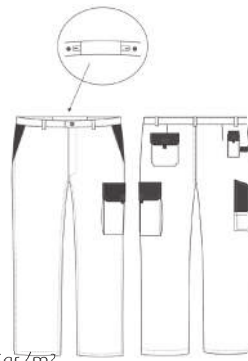
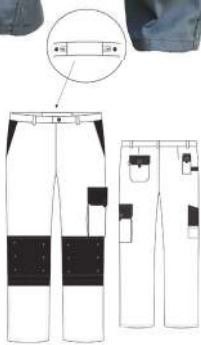
Composition : 100% Polyester 260gr/m²

Doublure polaire fermeture grippers, adaptable aux gilets été TYPHON - Vendue séparément.



20

LIGHT TYPHON



PANTALON **SANS MÉTAL** POCHES GENOUX CORDURA®

Réf. : 01TYLGN (*Gris/Noir*)
01TYLBN (*Beige/Noir*)
01TYLNPG (*Noir*)

Taille : T0 (36-38) à T7 (64-66)

Norme : Poche genoux EN 14404* en Cordura®

*La norme EN14404 est applicable uniquement si le pantalon est porté avec les genouillères réf GN+ vendues page 11.

Composition : 60% Coton 40% Polyester +/- 245gr/m²
Pantalon Typhon Light, braguette FG nylon. Ceinture élastiquée dos, boutonnière de réglage à la ceinture. 2 poches italiennes. 1 poche téléphone. 1 poche avec 2 soufflets côtés cuisse gauche rabat velcro. Double poche mètre « porte-outils » cuisse droite. 1 accroche marteau. 1 poche dos rabat velcro. 1 pince dos. 2 poches genouillères Cordura® Noir (2 positions de hauteur de mousse+ fermeture velcro sur toute la largeur). E J 82 cm.

**SANS MÉTAL**

PANTALON

Réf. : 01TYLGN2 (*Gris/Noir*)
01TYLN (*Noir*)

Taille : T0 (36-38) à T7 (64-66)

Composition : 60% Coton 40% Polyester +/- 245gr/m²

Pantalon Typhon Light, braguette FG nylon. Ceinture élastiquée dos, boutonnière de réglage à la ceinture. 2 poches italiennes. 1 poche téléphone. 1 poche avec 2 soufflets côtés cuisse gauche rabat velcro. Double poche mètre « porte-outils » cuisse droite. 1 accroche marteau. 1 poche dos rabat velcro. 1 pince dos - E J 82 cm.

**SANS MÉTAL**

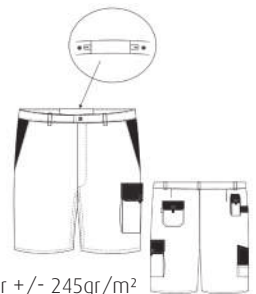
BERMUDA

Réf. : BERTYLN (*Noir*)
BERTYLGN (*Gris/Noir*)
BERTYLBN (*Beige/Noir*)

Taille : T0 (36-38) à T7 (64-66)

Composition : 60% Coton 40% Polyester +/- 245gr/m²

Bermuda Typhon Light, braguette FG nylon. Ceinture élastiquée dos, boutonnière de réglage à la ceinture. 2 poches italiennes, 1 poche 2 soufflets côtés cuisse gauche rabat velcro. 1 double poche mètre « porte-outils » cuisse droite. 1 poche téléphone dos côté droit, 1 accroche marteau, 1 poche dos rabat à gauche. E J : 26 cm





JEAN POCHE GENOUX

Réf. : 25TY+

Taille : T00 (34-36) à T6 (62-64)

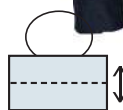
Norme: Poche genoux EN 14404 avec mousses GN+. La norme EN14404 est applicable uniquement si le pantalon est porté avec les genouillères réf GN+ vendues séparément page 11.

Composition : 77% Coton 20% Polyester 3% Spandex +/- 305gr/m²

Jeans Typhon+ élasthanne, braguette et poche sécurité zip nylon. Bouton jean à la ceinture. Poche téléphone (9x17cm). 1 Poche cuisse avec rabat et soufflets. Poches genouillères. Entrejambe 82 avec ourlet de 5 cm. 2 poches arrière (dont 1 ouverte). Double poche mètre. Renfort d'entrejambe. Triples piqûres - Coupe ajustée.



Ej 82 cm
+ ourlet de 5 cm
(= Ej 87 cm)



JEAN POCHE GENOUX TYPHON

Réf. : 25TYA (Bleu indigo)

Taille : T00 (34) à T6 (60-62)

Norme : Poche genoux EN 14404 * en Cordura®

*La norme EN14404 est applicable uniquement si le pantalon est porté avec les genouillères réf GN+ vendues page 11.

Composition : Tissu Jean élasthanne : 91% Coton, 8% Polyester, 1% lycra® +/- 370gr/m²

Jeans Typhon, braguette zip métal, Ceinture élastiquée dos, boutonnière de réglage à la ceinture, une poche plaquée sur cuisse gauche avec rabat 2 velcros. 1 poche téléphone. 1 double poche porte- outils sur cuisse droite. 1 accroche marteau. 1 poche dos. 1 pince dos. 2 poches genouillères normées EN14404 en jeans (2 positions de hauteur de mousse + fermeture velcro sur toute la largeur) - Ej 82 cm.



JEAN TYPHON

Réf. : 25TYA2

Taille : T0 (36-38) à T6 (60-62)

Composition : Tissu Jean élasthanne : 91% Coton, 8% Polyester, 1% lycra® +/- 370gr/m²

Jeans Typhon, braguette zip métal, Ceinture élastiquée dos, boutonnière de réglage à la ceinture, une poche plaquée sur cuisse gauche avec rabat 2 velcros. 1 poche téléphone. 1 double poche porte- outils sur cuisse droite. 1 accroche marteau. 1 poche dos. Ej 82 cm.



JEAN WESTERN

Réf. : 25AW

Taille : 38 à 52

Composition : 100 % Coton +/- 430gr/m²

Jeans braguette fermeture métal, 5 poches



BERMUDA JEAN TYPHON

Réf. : BERTYA

Taille : T0 (36-38) à T7 (64-66)

Composition : Tissu Jean élasthanne : 91% Coton, 8% Polyester, 1% lycra® +/- 370gr/m²

Bermuda jeans Typhon, braguette zip métal, ceinture élastiquée dos, boutonnière de réglage à la ceinture, 1 poche plaquée sur cuisse gauche rabat 2 velcros. 1 poche téléphone. 1 double poche porte- outils sur cuisse droite. 1 accroche marteau. 1 poche dos. 1 pince dos. Ej : 26 cm



22



NOUVEAU

SANS MÉTAL

BERMUDA ÉLASTHANNE

Réf. : BERTYEB (Blanc/Gris)

Taille : 34 à 66

Composition : Canvas 58% Coton 39% Polyester 3% élasthanne +/- 290gr/m²

Bermuda Typhon élasthanne, braguette fermée par zip plastique. Poche sécurité avec fermeture plastique. Réhausse dos. 2 poches italiennes, 1 poche 2 soufflets côtés cuisse gauche rabat velcro. 1 poche mètre cuisse droite. 2 poches arrière dont 1 ouverte et 1 avec rabat velcro Triples piqûres. Renfort d'entrejambe EJ : 27 cm



NOUVEAU

SANS MÉTAL

PANTALON ÉLASTHANNE POCHES GENOUX

Réf. : 01TYEB (Blanc/Gris)

Taille : 34 à 66

Norme : Poche genoux EN 14404 avec mousses GN+. La norme EN14404 est applicable uniquement si le pantalon est porté avec les genouillères réf GN+ vendues séparément page 11.

Composition : Canvas 58% Coton 39% Polyester 3% élasthanne +/- 290gr/m²

Pantalon Typhon braguette zip plastique. Poche sécurité avec fermeture plastique. Réhausse dos. Poche téléphone (9x17cm). 1 Poche cuisse avec rabat, soufflets contrastés. Poches genouillères en Cordura®. Entrejambe 82 avec ourlet de 5 cm. 2 poches arrière avec rabat en tissu contrasté (dont 1 ouverte). Double poche mètre. Renfort d'entrejambe. Triples piqûres - Coupe ajustée.



BLOUSON

Réf. : 09TYCBG2 (Blanc/Gris)

Taille : 0 à 6

Composition : 60% Coton 40% Polyester +/- 310gr/m²

Blouson Typhon, col officier. FG centrale nylon cachée sous patte Fermée par 3 velcros. Poignets velcro. 1 poche stylo grise. Empiècement dos et devant. 2 poches poitrine + rabat fermé par 1 velcro. 2 poches basses plaquées. 1 poche téléphone intérieure.

**PANTALON POCHE GENOUX**

Réf. : 01TYCBG2 (Blanc/Gris)

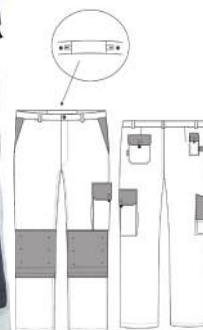
Taille : T0 (36-38) à T6 (60-62)

Norme : Poche genoux EN 14404 *

*LA NORME EN14404 est applicable uniquement si le pantalon est porté avec les genouillères réf GN+ vendues page 11.

Composition : 60% Coton 40% Polyester +/- 310gr/m²

Pantalon Typhon, braguette fermée par FG nylon, ceinture élastiquée dos, boutonnière de réglage à l'intérieur de la ceinture. 2 poches italiennes. Entrée de poche grise. 1 poche avec 2 soufflets côtés sur cuisse gauche avec rabat gris fermé par 1 velcro. 1 double poche mètre « porte-outils » sur cuisse droite. 1 accroche marteau, 1 poche téléphone, 1 poche dos fermée par un rabat + velcro, 1 pince dos, 2 poches genouillères en CP Gris (2 positions de hauteur de mousse + fermeture velcro sur toute la largeur) - EJ 82 cm.

**SANS MÉTAL****BERMUDA**

Réf. : BERTYCBG (Blanc/Gris)

Taille : T0 (36-38) à T6 (60-62)

Composition : 60% Coton 40% Polyester +/- 310gr/m²

Bermuda sans métal, braguette FG nylon. Ceinture élastiquée dos, boutonnière de réglage à la ceinture. 2 poches italiennes sac de poche de même tissu, 1 poche 2 soufflets côtés cuisse gauche rabat velcro. 1 double poche mètre « porte-outils » cuisse droite. 1 poche téléphone dos côté droit, 1 accroche marteau, 1 poche dos rabat à gauche. EJ : 26 cm

**GILET SANS MANCHE ÉTÉ**

Réf. : 29TYCBG (Blanc/Gris)

Taille : 1 à 7

Composition : 60% Coton 40% Polyester +/- 310gr/m²

Gilet sans manche été Typhon, FG centrale nylon cachée sous patte fermée par velcros. 1 poche poitrine +1 poche téléphone + 2 poches stylo - 2 poches basses plaquées. Patte intérieure avec grippers pour fixation doublure polaire (29TYPOLAIRE) vendue séparément page 19.







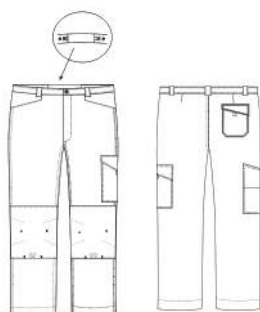
PANTALON POCHE GENOUX

Réf. : 01AG (*Gris foncé*)
 01AM (*Marine nuit*)
 01AB (*Blanc*)
 01AN (*Noir*) *mi 2021*

Taille : T00 (34) à T7 (64-66)

Composition : 100% Coton +/- 300gr/m²

Pantalon braguette fermée par 1 zip, ceinture élastiquée dos avec boutonnière de réglage à l'intérieur. Ceinture fermée par 1 bouton plastique + 5 passants larges. 2 poches découpe jean. 1 poche plaquée sur cuisse gauche avec rabat en biais fermé par 1 velcro caché + 1 ganse. Poches genouillères velcro. Entrejambe 82cm + ourlet 5cm. 1 poche dos + rabat velcro caché. 1 double poche porte-outils jambe droite.



BLOUSON

Réf. : 09AG (*Gris foncé*)
 09AM (*Marine nuit*)
 09AB (*Blanc*)
 09AN (*Noir*) *mi 2021*

Taille : 00 à 7

Composition : 100% Coton +/- 300gr/m²

Blouson, Col officier, fermeture centrale zip injecté (curseur métal) cachée sous patte fermée par 3 velcros cachées. Empiècement devant de même tissu. Manches montées, poignets droits + patte de serrage en biais fermée par velcro. 1 poche côté droit + rabat en biais fermé par 1 velcro caché + 1 ganse. 2 poches paysannes zip injecté caché. Ceinture dos protège reins.



EVO

EVO

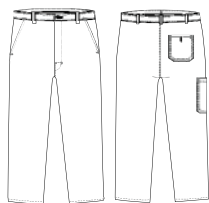
25

100% COTON

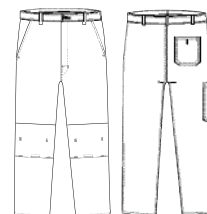


PANTALONRéf. : 01A560 (*Bugatti*)01A110 (*Blanc*)

Taille : (34 à 68 Bugatti) - (36 à 68 Blanc)

Composition : 100% coton +/- 300gr/m²Pantalon braguette boutons, 2 poches italiennes,
1 poche arrière, 1 poche mètre**PANTALON POCHE GENOUX**Réf. : 01APG110 (*Blanc*)01APG560 (*Bugatti*)

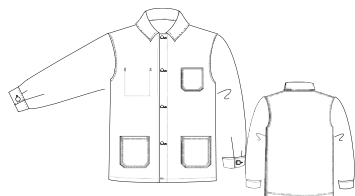
Taille : 36 à 60

Composition : 100% coton +/- 300gr/m²Pantalon braguette boutons, 2 poches italiennes,
1 poche arrière, 1 poche mètre, 2 poches genoux.**GENOUILLÈRES CLASSIQUES**

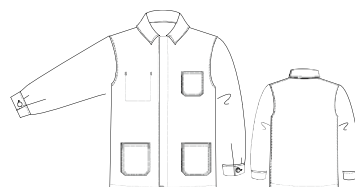
Réf. : GN

Taille : UNIQUE

Coloris : Noir

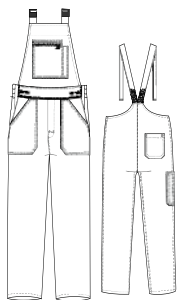
Composition : 100% Polyéthylène
plaque en mousse pour la protection des genoux,
VENDU PAR PAIRE**VESTE**Réf. : 03A110 (*Blanc*)03A560 (*Bugatti*)

Taille : 0 à 8

Composition : 100% coton +/- 300gr/m²Veste fermeture boutons, poignets boutonnés,
1 poche poitrine, 1 poche intérieure, 2 poches basses.**VESTE SOUS PATTE**Réf. : 03AP560 (*Bugatti*)

Taille : 0 à 7

Composition : 100% coton +/- 300gr/m²Veste fermeture boutons sous patte, poignets boutonnés,
1 poche poitrine, 1 poche intérieure, 2 poches basses.



COTTE À BRETELLES

Réf. : 07A110 (Blanc)
07A560 (Bugatti)

Taille : 0 à 8

Composition : 100% coton +/- 300gr/m²

Cotte à bretelles, 1 poche bavette avec fermeture métal, 1 poche crayon, 2 poches basses, réglage côtés par boutons, 1 poche arrière, 1 poche mètre, boucles plastique, braguette boutons.



COMBINAISON 1 ZIP

Réf. : 05A110 (Blanc)
05A560 (Bugatti)

Taille : 0 à 8

Composition : 100% coton +/- 300gr/m²

Combinaison simple fermeture, fermeture métal, passe mains, 2 poches poitrine à glissière, élastique dos, 1 poche arrière, 2 poches cuisse, 1 poche mètre, poignets droits.



COMBINAISON 1 ZIP SOUS PATTE

Réf. : 05AP560 (Bugatti)

Taille : 0 à 8

Composition : 100% coton +/- 300gr/m²

Combinaison 1 zip, fermeture à glissière injectée curseur plastique, sous patte fermée par grippers plastique, passe mains, 2 poches poitrine fermeture à glissière injecté curseur plastique, élastique dos, 1 poche arrière, 2 poches cuisse, 1 poche mètre, poignets droits.



SANS MÉTAL



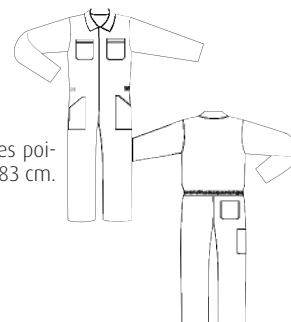
COMBINAISON

Réf. : 05TYAG (Gris)

Taille : 0 à 8

Composition : 100 % COTON 300gr/m² SANFOR

Zip métal sous patte fermée par 2 grippers Passe mains, 2 poches poitrine avec zip métal, 2 poches basses, poche mètre, poche dos. E.J 83 cm.





BLOUSE HOMME À BOUTONS

Réf. : 12AB560 (*Bugatti*) 240 gr/m²
12AB110 (*Blanc*) 210 gr/m²
12AB430 (*Gris foncé*) 210 gr/m²

Taille : 00 à 8 - (00 à 7 Gris)

Composition : 100 % Coton SERGE

Blouse homme, fermeture boutons, 1 poche poitrine,
2 poches basses, 1 poche intérieure.



BLOUSE HOMME À PRESSIONS

Réf. : 12AP430 (*Gris foncé*) 210 gr/m²
12AP560 (*Bugatti*) 240 gr/m²
12AP110 (*Blanc*) 210 gr/m²

Taille : 00 à 8 - (00 à 7 Gris)

Composition : 100 % Coton SERGE

Blouse homme, fermeture pressions, 1 poche poitrine,
2 poches basses, 1 poche intérieure.



BLOUSE FEMME À BOUTONS

Réf. : 14A110 (*Blanc*)

Taille : 00 à 6

Composition : 100 % Coton SERGE +/- 210 gr/m²

Blouse femme, fermeture boutons, 1 poche poitrine,
2 poches basses.



BLOUSE FEMME À PRESSIONS

Réf. : 14AP110 (*Blanc*)

Taille : 00 à 6

Composition : 100 % Coton SERGE +/- 210 gr/m²

Blouse femme, fermeture pressions calottées,
1 poche poitrine, 2 poches basses.



BLOUSE ENFANT À PRESSIONS

Réf. : 12AP620 (*Blanc*)

Taille : 12 à 14 ans

Composition : 100 % Coton SERGE +/- 210 gr/m²

Blouse enfant fermeture pressions, 1 poche poitrine,
2 poches basses, 1 poche intérieure.





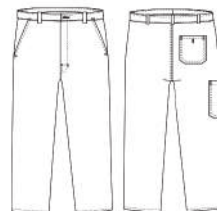
PANTALON

Réf. : 01B560 (*Bugatti*)
01B670 (*Vert*)

Taille : 36 à 68

Composition : 65% Polyester 35% Coton +/- 245 gr/m²

Pantalon braguette boutons, 2 poches italiennes, 1 poche arrière, 1 poche mètre.



30



PANTALON ÉLASTIQUÉS

Réf. : 15BEBEIGE (*Beige*)
15B240 (*Blanc*)
15BEN (*Noir*)
15BEG (*Gris*)

Taille : (Beige 36 à 62) - (Blanc 34 à 62) -
(Noir et Gris 34 à 64)

Composition : 65% Polyester 35% Coton +/- 245 gr/m²

Pantalon braguette zip, 2 poches italiennes, 1 poche arrière.



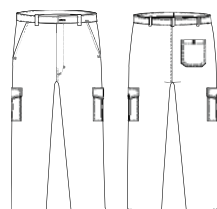
PANTALON BRICOLEUR

Réf. : 01BB670 (*Vert US*)

Taille : 36 à 68

Composition : 65% Polyester 35% Coton +/- 245 gr/m²

Pantalon braguette zip, 2 poches italiennes, 1 poche arrière, 2 poches plaquées côté.





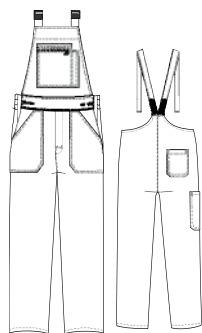
VESTE

Réf. : 03B560 (*Bugatti*)
03B670 (*Vert US*)

Taille : 0 à 8

Composition : 65% Polyester 35% Coton +/- 245 gr/m²

Veste fermeture boutons, poignets boutonnés, 1 poche poitrine, 1 poche intérieure, 2 poches basses.



COTTE À BRETELLES

Réf. : 07B560 (*Bugatti*)
07B670 (*Vert*)

Taille : 0 à 8

Composition : 65% Polyester 35% Coton +/- 245 gr/m²

Cotte à bretelles, 1 poche bavette avec fermeture métal, 1 poche crayon, 2 poches basses, réglage côtés par boutons, 1 poche arrière, 1 poche mètre, boucles plastique, braguette boutons.



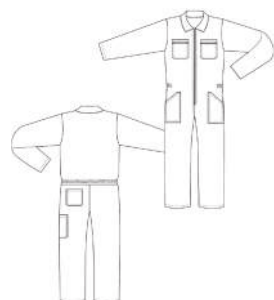
BLOUSE HOMME À PRESSIONS

Réf. : 12BP560 (*Bugatti*)
12BP670 (*Vert US*)
12B110 (*Blanc*)

Taille : (Bugatti et vert 0 à 8) - (Blanc 0 à 7)

Composition : 65% Polyester 35% Coton +/- 245 gr/m²

Blouse homme, pressions, 1 poche poitrine, 2 poches basses, 1 poche intérieure.



COMBINAISON 1 ZIP

Réf. : 05B560 (*Bugatti*)
05B670 (*Vert US*)

Taille : 0 à 8

Composition : 65% Polyester 35% Coton +/- 245 gr/m²

Combinaison simple fermeture, fermeture métal, 2 poches poitrine à glissière, élastique dos, 1 poche arrière, 2 poches cuisse, 1 poche mètre, poignets droits, passe-mains.





COMBINAISON 2 ZIPS

Réf. : 13B360 (*Rouge*)
 13B410 (*Gris*)
 13B560 (*Bugatti*)
 13B670 (*Vert US*)
 13BN (*Noir*)

Taille : 0 à 8 (Gris et Vert 0 à 9)

Composition : 65% Polyester 35% Coton +/- 245 gr/m²

Combinaison double fermeture grosses mailles, 2 poches poitrine à glissière, 2 poches basses, 1 poche arrière, 1 poche mètre, plis d'aisance dans le dos, passe-mains, grippers en bas des jambes



32



COMBINAISON BICOLORE 2 ZIPS

Réf. : 13BBIBG (*Gris/Bleu*)
 13BBIRV (*Vert/Rouge*)

Taille : 0 à 8

Composition : 65% Polyester 35% Coton +/- 245 gr/m²

Combinaison double fermeture grosses mailles, 2 poches poitrine à glissière, 2 poches basses, 1 poche arrière, 1 poche mètre, plis d'aisance dans le dos, passe-mains, grippers en bas des jambes



COMBINAISON BICOLORE 2 ZIPS - ENFANT

Réf. : 13B610GB (*Gris/Bleu*)
 13B610VR (*Vert/Rouge*)

Taille : 4 à 16 ans

Composition : 65% Polyester 35% Coton +/- 245 gr/m²

Combinaison double fermeture injectée blanches, 1 poches poitrine à glissière, 2 poches basses, 1 poche arrière, 1 poche mètre



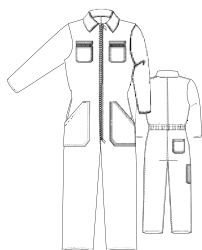
COMBINAISON SIMPLE FERMETURE

Réf. : 05C110 (Blanc)
05C560 (Bugatti)

Taille : 0 à 6

Composition : 60% Coton 40% Polyester +/- 310 gr/m²

Combinaison simple fermeture, fermeture métal, passe mains, 2 poches poitrine à glissière, élastique dos, 1 poche arrière, 2 poches cuisse, 1 poche mètre, poignets droits.



FIN DE SÉRIE

**COMBINAISON 2 ZIPS**

Réf. : 13C430 (Gris)
13C560 (Bugatti)
13C670 (Vert US)

Taille : 0 à 8

Composition : 60% Coton 40% Polyester +/- 310 gr/m²

Combinaison double fermeture grosses mailles, 2 poches poitrine à glissière, 2 poches basses, 1 poche arrière, 1 poche mètre, plis d'aisance dans le dos, passe-mains, grippers en bas des jambes

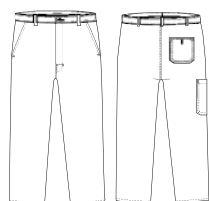
**PANTALON**

Réf. : 01C560 (Bugatti)
01C110 (Blanc)

Taille : (36 à 62 Blanc) - (36 à 66 Bugatti)

Composition : 60% Coton 40% Polyester +/- 310 gr/m²

Pantalón braguette boutons, 2 poches italiennes, 1 poche arrière, 1 poche mètre.



FIN DE SÉRIE

VESTE

Réf. : 03C560 (Bugatti)

Taille : 0 à 8

Composition : 60% Coton 40% Polyester +/- 310 gr/m²

Veste fermeture boutons, poignets boutonnés, 1 poche poitrine, 1 poche intérieure, 2 poches basses.





NOUVEAU



SWEAT

Réf. : SWN (Noir)
SWM (Marine)

Taille : S à 4XL

Composition : 100 % Polyester +/- 400 gr/m²,
Micro polaire intérieure - Finition tricot

Sweat Typhon+, fermeture à glissière avec protège menton, manches longues, renfort coudes toile Oxford, poignets et bas bord-côtes.



SWEAT À CAPUCHE ET ZIP INTÉGRAL

Réf. : SWCN (Noir)

Taille : S à 3XL

Composition : 65% polyester 35% Coton 360gr/m²
intérieur finition polaire gris - certifié Oeko-tex

Sweat Typhon+ à capuche, zip intégral injecté noir avec protège menton, capuche avec cordon de serrage, 2 poches basses zip injecté noir caché, manches longues, poignets et bas bord-côtes.



GILET RIPSTOP

Réf. : 29RIPN (Noir)
 29RIPG (Gris/Noir)
 29RIPMN (Marine/Noir)
 29RIPM (Bleu/Noir)

Taille : S à 3XL

Composition : 100 % Polyester Ponge Ripstop enduction PVC
 Doublure : 100 % polaire polyester

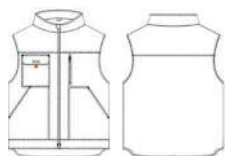
Gilet Ripstop, Col cheminée, élastique sur emmanchures sous rabat, 2 poches poitrine, poche smartphone, poche stylo et attache clés, 2 poches basses plaquées rabat velcro, chauffe-mains doublé polaire, fermeture en bas du dos sur la doublure pour faciliter le marquage, biais rétro devant et dos, élastique dos côtés, protège reins.



FIN DE SÉRIE



Poche téléphone intérieure



GILET FIN DE SÉRIE

Réf. : 29TYN+ (Noir)

Taille : 1 à 7

Composition : Canvas Polyester Coton 65- 35 +/- 310gr/m² - Doublure intérieure polaire

Gilet sans manches Typhon+, col officier, protège menton, fermeture à glissière YKK bord à bord. 1 poche poitrine verticale côté cœur avec zip. Poche plaquée rabat velcro côté droit, 2 Poches basses ouvertes, Ceinture dos protège reins, doublure intérieur polaire avec zip intérieur pour faciliter le marquage.



GILET MATELASSE TYPHON

Réf. : 29TYCGN (Gris/Noir)

Taille : 1 à 7

Composition : Coton Polyester 60/40 310gr/m²
 Doublure Ouate et polaire

Gilet sans manches Typhon, col officier, FG centrale nylon cachée sous patte fermée par 3 velcros. Empiècement dos et devant noir, 1 poche poitrine + rabat fermé par 1 velcro + ganse noire. 2 poches basses plaquées + parement noir, 1 poche téléphone, 1 poche stylo 2 compartiments sur la poche poitrine côté droit. Ceinture grise fermée par un velcro, FG sur la doublure intérieure pour faire des marquages. Doublure ouate et polaire.



GILET MULTIPOCHE MATELASSÉ

Réf. : 29REN (Noir)
 29REM (Marine)

Taille : S à 3XL

Composition : 65% Polyester 35% coton - Doublure : ouate

Gilet reporter, col officier, FG injecté bronze rabat pressions, poche smartphone, 1 poche intérieure gauche, chauffe-mains, 1 poche FG injecté bronze côté cœur, 2 poches plaquées rabat pressions, passe mains, taille élastiquée côtés, protège reins



SANS MÉTAL

GILET TYPHON+ ELASTHANNE MATELASSÉ

Réf. : 29TYEN (Noir)
 29TYEG (Gris)
 29TYECA (Camel)
 29TYEM (Marine)

NOUVEAU
 Mai 2021

Taille : 0 à 6

Composition : Canvas 58% Coton 39% Polyester 3% élasthanne +/- 290gr/m² - doublure ouate + polaire

Gilet sans manche Typhon+ élasthanne, col officier, protège menton, fermeture à glissière bord à bord. Zip nylon curseur plastique. 1 poche poitrine verticale côté cœur fermeture à glissière. 1 poche plaquée rabat velcro côté droit, 2 Poches basses ouvertes, Ceinture dos protège reins.



BLOUSON SOFTSHELL TYPHON+

Réf. : SOFTGN (Gris/Noir)

Taille : S à 4XL

Imperméabilité : > 8000mm

Respirabilité : > 5000mvp

Composition : 100% Polyester +/- 280gr/m², 3 couches, membrane TPU, finition cachemire + doublure intérieure respirante

Softshell Typhon+, poignets réglables avec velcro et coupe-vent, taille réglable avec cordon élastique, poche poitrine zippée, 2 poches plaquées zippées, capuche « tempête » amovible réglable avec cordon de serrage élastique, biais réfléchissants.



BLOUSON SOFTSHELL TYPHON

Réf. : SOFTYN (Noir)

Taille : T0 (S) à T6 (4XL)

Imperméabilité : >8000mm

Respirabilité : >5000 mvp

Composition : Softshell 96 % Polyester 4 % élasthanne - Doublure : micro polaire

Softshell Typhon, col intérieur polaire, capuche imperméable cachée, FG centrale imperméable, 2 poches basses intérieures, 1 poche smart phone intérieure, 2 poches basses extérieures FG imperméables, manches raglan poignets élastiques, ceinture élastiquée réglable.



ENSEMBLE DE PLUIE NYLON

Réf. : VPNJ (Jaune)

VPNM (Marine)

VPNV (Vert)

Taille : M à 3XL

Composition : Polyamide enduit PVC souple

Veste : longueur 85 cm, col officier, capuche intégrée fixe + cordelette de serrage. FG rabat pressions. Manches élastique intérieur, dos ventilé. 2 Poches plaquées avec rabat. Cordelette de serrage en bas.

Pantalon : taille élastique, bas de jambes à pressions, braguette à pressions, 2 poches passe main.

COMPLET DE PLUIE PVC

Réf. : VPCPV (Vert)

Taille : M à 3XL

Composition : Doublure enduction PVC sur support Coton Poly, Imperméable, épaisseur 0,32mm, cousu et soudé.

Veste : Longueur 85cm, fermeture à glissière avec rabat pressions, capuche fixe avec cordelette de serrage, dos ventilé, 2 poches basses droites avec rabat, serrage bas avec cordelette.

Pantalon : taille serrage par élastique, bas jambes pressions, 1 passe mains droit, braguette à pressions.



FIN DE SÉRIE



THERMORÉGULANT

COURTELLE, Marque reconnue et appréciée pour la qualité de sa matière. Il ne fait pas encore très froid ou vos activités vous amènent à rentrer et sortir de lieux chauffés : Ces sous-vêtements vous permettront de réguler la température ressentie. Ils constituent une protection ni trop chaude, ni trop légère. Une première couche idéale sous vos vêtements pour vous procurer confort et bien-être en toutes circonstances.

CARACTÉRISTIQUES TECHNIQUES

- Niveau de protection 2 - 0 à 10°
- 50% acrylique, 25% coton peigné, 25% Modal.
- Lustre soyeux et toucher doux
- Confort
- Entretien facile
- Lavage en machine à 40 degrés
- Séchage rapide
- Pas de sèche-linge
- Repassage doux



Thermorégulant



Extensible



Respirant

BVCert. 6018886
Nord de France

Achel
par LEMAHIEU



TEE-SHIRT

Réf. : 53337

Manches courtes. Coupe près du corps confortable - Petit Col V

Tailles 2 à 6

Coloris 900 NOIR



TEE-SHIRT ML

Réf. : 53338

Manches longues. Encolure ronde.

Tailles 2 à 6

Coloris 900 NOIR



CALEÇON LONG

Réf. : 53340

Caleçon long fermé

Tailles 2 à 6

Coloris 900 NOIR

HOMME



	2	3	4	5	6
	S	M	L	XL	XXL
Tour de POITRINE (en cm)	88 à 92	96 à 100	104 à 108	112 à 116	120 à 124
Tour de BASSIN (en cm)	89 à 93	94 à 98	99 à 103	104 à 108	109 à 113

HIVER & PLUIE

HIVER & PLUIE

37

SOUS-VÊTEMENTS CHAUDS



BVCert. 6018886
Nord de France

Achel
par LEMAHIEU

TRIBOSOFT®

La gamme de sous-vêtements TRIBOSOFT®, adaptée à des conditions très froides, vous assure une protection thermique optimale, tout en évitant les désagréments de la transpiration et le risque de refroidissement qui en découle. Le traitement antimicrobien, anti-odeurs, de ces sous-vêtements va empêcher la prolifération des bactéries à l'origine des odeurs. Transfert d'humidité : L'humidité va s'évacuer vers l'extérieur et seule la chaleur vous procurera bien-être et confort pour toute la journée. L'intérieur «effet polaire» procure un confort et une douceur exceptionnels.

CARACTÉRISTIQUES TECHNIQUES

- Niveau de protection 3 -5 / 5°
- 100% polyester
- intérieur effet polaire
- Traitement antimicrobien
- Anti-odeurs
- Transfert d'humidité
- Confort doux, très chaud et sec
- Entretien facile
- Lavage en machine à 40 degrés
- Séchage rapide
- Pas de sèche-linge
- Pas de repassage



Ultra doux



Extensible



Respirant +



Antimicrobien
Anti-odeurs



TEE-SHIRT TRIBOSOFT

Réf. : 57683

Tee-shirt manches courtes.
Encolure ronde.

Tailles : 2 à 7

Coloris : 451 gris ardoise



TEE-SHIRT TRIBOSOFT ML

Réf. : 57687

Tee-shirt manches longues.
Encolure ronde.

Tailles : 2 à 7

Coloris : 451 gris ardoise



CALEÇON TRIBOSOFT

Réf. : 57689

Caleçon long ouvert.

Tailles : 2 à 7

Coloris : 451 gris ardoise

EXISTE EN
MODÈLE FEMME

NOUS CONSULTER

FEMME



	1	2	3	4	5
	38/40	42/44	46/48	50/52	54/56
	S	M	L	XL	XXL
Tour de POITRINE (en cm)	84 à 88	92 à 96	100 à 104	110 à 116	122 à 128
Tour de BASSIN (en cm)	92 à 95	98 à 101	104 à 107	110 à 114	118 à 122

HOMME



	2	3	4	5	6	7
	S	M	L	XL	XXL	XXXL
Tour de POITRINE (en cm)	88 à 92	96 à 100	104 à 108	112 à 116	120 à 124	128 à 132
Tour de BASSIN (en cm)	89 à 93	94 à 98	99 à 103	104 à 108	109 à 113	114 à 118



Achel
par LEMAHIEU

TRIBOTHERMIC®

La gamme de sous-vêtements TRIBOTHERMIC, adaptée à des conditions très froides, vous assure une protection thermique optimale. Le dos long de ces sous-vêtements permet de garder au chaud votre bas de dos et vos reins. Caleçon long resserré par un bord-côte en bas de jambes. Tous usages : Conçus pour permettre une liberté de mouvement grâce à son extensibilité, vos sous-vêtements TRIBOTHERMIC sont indispensables par temps très froid.

CARACTÉRISTIQUES TECHNIQUES

- Niveau de protection 4 <-5 °
- Interlock Tribothermic 185 g/m²
- 60% Acrylique 40% Modacrylique
- Bon niveau de respirabilité
- Extensible - Confort doux, très chaud et sec
- Entretien facile
- Lavage en machine
- Séchage rapide
- Pas de sèche-linge
- Pas de repassage



TEE-SHIRT TRIBOTHERMIC®

Réf. : 7675

Tee-shirt manches courtes.
Encolure ronde. Dos long.

Tailles : 2 à 7

Coloris : 900 noir



TEE-SHIRT TRIBOTHERMIC® ML

Réf. : 7677

Tee-shirt manches longues.
Encolure ronde. Dos long.

Tailles : 2 à 7

Coloris : 900 noir



CALEÇON TRIBOTHERMIC®

Réf. : 9483

Caleçon long ouvert.

Tailles : 2 à 7

Coloris : 900 noir

EXISTE EN
MODÈLE FEMME

NOUS CONSULTER

FEMME



	1	2	3	4	5	6
Tour de POITRINE (en cm)	38/40 S	42/44 M	46/48 L	50/52 XL	54/56 XXL	58/60 XXXL
Tour de BASSIN (en cm)	84 à 88	92 à 96	100 à 104	110 à 116	122 à 128	134 à 140

HOMME



	2	3	4	5	6	7
Tour de POITRINE (en cm)	S	M	L	XL	XXL	XXXL
Tour de BASSIN (en cm)	88 à 92	96 à 100	104 à 108	112 à 116	120 à 124	128 à 132

HIVER & PLUIE

HIVER &
PLUIE

39

SOUS-VÊTEMENTS CHAUDS





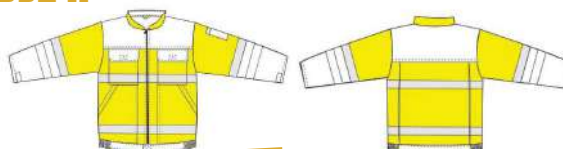
BLOUSON TYPHON EN ISO 20471 - CLASSE II

Réf. : 09TYHVMO (Marine/Orange)
 09TYHVMJ (Marine/Jaune)
 09TYHVVJ (Vert/Jaune)
 09TYHVGJ (Gris/Jaune)

Taille : 1 à 7

Composition : Fluo : 64% Coton 36% Polyester +/- 250gr/m²
 Contraste : 60% Coton 40% Polyester +/- 310gr/m²

Blouson Typhon HV ISO EN 20471, col officier, FG milieu injecté YKK, 2 poches poitrine plaquées + rabat velcro, 2 poches basses ouverture en biais, 1 poche smartphone intérieur, 1 poche stylo bras gauche, poignets réglables par velcro, bandes rétro 50 mm, ceinture élastiquée côtés fermée par 1 velcro.



SANS MÉTAL



Ej 82 cm
 + ourlet de 5 cm
 (= Ej 87 cm)



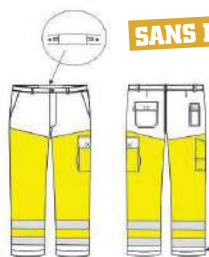
PANTALON TYPHON EN ISO 20471 - CLASSE II

Réf. : 01TYHVMO (Marine/Orange)
 01TYHVMJ (Marine/Jaune)
 01TYHVVJ (Vert/Jaune)
 01TYHVGJ (Gris/Jaune)

Taille : T0 (36 à 38) à T7 (64 à 66)

Composition : Fluo : 64% Coton 36% Polyester +/- 250gr/m²
 Contraste : 60% Coton 40% Polyester +/- 310gr/m²

Pantalon Typhon HV ISO EN 20471, ceinture élastiquée réglable dos, 2 poches italiennes, 1 poche soufflets côtés sur cuisse gauche + rabat velcro, double poche mètre cuisse droite, 1 poche plaquée dos + rabat velcro, 1 poche smartphone dos, braguette FG nylon YKK. 2x2 bandes rétro 70mm bas de jambes. Ej 82 + ourlet de 5cm (= Ej87).



SANS MÉTAL



Lavage : maximum 50 cycles.



2 PANTALON
 ou BLOUSON
 porté seul



3 PANTALON
 et BLOUSON
 portés ensemble



BLOUSON VISION EN ISO 20471 CLASSE II

Réf. : 09HVJ430 (Gris/Jaune)
 09HVJ530 (Azur/Jaune)
 09HVJ580 (Marine/Jaune)
 09HVJ640 (Vert/Jaune)
 09HV0430 (Gris/Orange)
 09HV0580 (Marine/Orange)

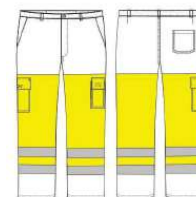
Taille : 0 à 7

Composition : Fluo : 80 % Polyester 20% Coton 280gr/m² -
 Contraste : 60% Coton 40% Polyester +/- 310gr/m²

Blouson HV ISO EN 20471, fermeture à glissière avec bouton pression à la ceinture, ceinture élastiquée côtés, 1 poche poitrine côté droit fermeture zip, 2 poches basses ouvertes, 1 poche intérieur droit, poignets Pressions.

PANTALON VISION EN ISO 20471 CLASSE II

Réf. : 01HVJ430 (Gris/Jaune)
 01HVJ530 (Azur/Jaune)
 01HVJ580 (Marine/Jaune)
 01HVJ640 (Vert/Jaune)
 01HV0430 (Gris/Orange)
 01HV0580 (Marine/Orange)



Taille : T0 (36 à 38) à T7 (64 à 66)

Composition : Fluo : 80 % Polyester 20% Coton 280gr/m² -
 Contraste : 60% Coton 40% Polyester +/- 310gr/m²

Pantalon HV ISO EN 20471, ceinture élastiquée dos réglable, braguette zip, 2 poches italiennes, 1 poche plaquée jambe droite avec rabat velcro, 1 poche smartphone (9x17cm) jambe gauche, 1 Poche arrière. EJ 82cm + ourlet de 5cm (=EJ 87cm).



EJ 82 cm + ourlet de 5 cm
 (= EJ 87 cm)



2
 PANTALON
 ou BLOUSON
 porté seul



3
 PANTALON
 et BLOUSON
 portés ensemble

Lavage : maximum 50 cycles.





3 COMBINAISON DE VISION EN ISO 20471 - CLASSE III

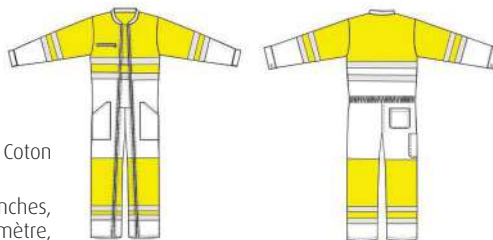
Réf. : 13HVJ430 (Gris/Jaune)
 13HVJ530 (Azur/Jaune)
 13HVJ580 (Marine/Jaune)
 13HVJ640 (Vert/Jaune)
 13HVO430 (Gris/Orange)
 13HVO580 (Marine/Orange)

Taille : 1 à 7

Composition : Fluo : 80 % Polyester 20% Coton 280gr/m² - Contraste : 60% Coton 40% Polyester +/- 310gr/m²

Combinaison double fermeture HV ISO EN 20471, 2 fermetures injectées blanches, col officier, 1 poche poitrine droite, 1 poche dos, 2 poches basses, 1 poche mètre, pressions bas de jambes.

Lavage : maximum 50 cycles. 




2 BERMUDA VISION EN ISO 20471 - CLASSE II

Réf. : BERHVJ (Jaune)
 BERHVO (Orange)

Taille : 0 à 6

Composition : 80 % Polyester 20% Coton 280gr/m²

Bermuda HV ISO EN 20471, ceinture élastiquée dos réglable, braguette zip, bouton plastique, 2 poches italiennes, 1 poche plaquée jambe droite avec rabat velcro, 1 poche smartphone (9x17cm) jambe gauche, 1 Poche arrière. EJ 34cm.

Lavage : maximum 50 cycles. 



HAUTE VISIBILITÉ

HAUTE
VISIBILITÉ



BLOUSON VISION EN ISO 20471

Réf. : 09HVR420 (Gris/Rouge)

Taille : 0 à 7

Composition : Fluo : 80 % Polyester 20% Coton 280gr/m²
 Contraste : Polyester Coton 65 - 35 245gr/m²

Blouson HV ISO EN 20471, fermeture à glissière avec bouton pression à la ceinture, ceinture élastiquée côtés, 1 poche poitrine côté droit fermeture zip, 2 poches basses ouvertes, 1 poche intérieur droit, poignets Pressions.



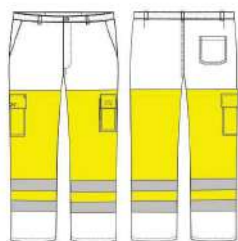
PANTALON VISION EN ISO 20471

Réf. : 01HVR420 (Gris/Rouge)

Taille : T0 (36 à 38) à T7 (64 à 66)

Composition : Fluo : 80 % Polyester 20% Coton 280gr/m²
 Contraste : Polyester Coton 65 - 35 245gr/m²

Pantalon HV ISO EN 20471, ceinture élastiquée dos réglable, braguette zip, 2 poches italiennes, 1 poche plaquée jambe droite avec rabat velcro, 1 poche smartphone (9x17cm) jambe gauche, 1 Poche arrière. EJ 82cm + ourlet de 5cm (=EJ 87cm).



EJ 82 cm
 + ourlet de 5 cm
 (= EJ 87 cm)



2 PANTALON
 ou BLOUSON
 porté seul



3 PANTALON
 et BLOUSON
 portés ensemble

Lavage : maximum 50 cycles.



44

FIN DE SÉRIE



POLOS HI-VI EN ISO 20471

Réf. : 22HVR (Rouge)
 22HVO (Orange)
 22HVJ (Jaune)

Taille : S à 4XL

Composition : 55 % Coton, 45% Polyester +/- 180gr/m²
 (Col 100% polyester)

Polo manches courtes HV ISO EN 20471, ouverture en V sur les côtés, protège reins, fermeture 3 boutons, fil contrasté.

Lavage : maximum 25 cycles.





PANTALON SÉCURITÉ POLYMOLE

Réf. : 01SECU (Noir)

Taille : T0 (36 à 38) à T6 (60 à 62)

Composition : 54% Coton, 45% polyester, 1% antistatique +/- 240gr/m²

Pantalon braguette zip nylon, 2 poches italiennes, une boucle porte-clé en tissu à la ceinture, une poche cuisse gauche avec rabat pressions, ceinture élastiquée dos avec boutonnière de réglage à l'intérieur, crans de ceinture avec boutons pressions, bas élastiqué, 1 poche cuisse droite FG.

PANTALON TYPHON

Réf. : 01TYLN (Noir) +/- 245gr/m²

01TYCN2 (Noir) +/- 300gr/m²

Taille : Light : T0 (36 à 38) à T7 (64 à 66)
300gr : T00 (34) à T7 (64 à 66)

Composition : 60% Coton 40% Polyester

Pantalon, braguette FG nylon. Ceinture élastiquée dos, boutonnière de réglage à la ceinture. 2 poches italiennes sac de poche même tissu. 1 poche téléphone. 1 poche avec 2 soufflets côtés cuisse gauche rabat velcro. Double poche mètre « porte-outils » cuisse droite. 1 accroche marteau. 1 poche dos rabat velcro. 1 pince dos - EJ 82 cm.

SANS MÉTAL



PANTALON ÉLASTIQUÉ

Réf. : 15BEN (Noir)

Taille : 34 à 64

Composition : 65% Polyester 35% Coton +/- 245 gr/m²

Pantalon élastiqué côtés, 1 pince, braguette FG Nylon, 2 poches italiennes, 1 poche arrière.

TEE-SHIRT AVEC MARQUAGE SECURITE

Réf. : 21SECU (Noir)

Taille : S à 4XL

Composition : 100% coton +/- 185gr/m²

Tee-shirt manches courtes, col rond, marquage cœur et dos « SECURITE » en blanc.



SÉCURITÉ

SÉCURITÉ

45

BLOUSON SOFTSHELL TYPHON

Réf. : SOFTYN (Noir)

Taille : T0 (S) à T6 (4XL)

Imperméabilité : >8000mm

Respirabilité : >5000 mvp

Composition : Softshell 96 % Polyester 4 % élasthanne, Doublure : micro polaire

Softshell Typhon, col intérieur polaire, capuche imperméable cachée, FG centrale imperméable, 2 poches basses intérieures, 1 poche smart phone intérieure, 2 poches basses extérieures FG imperméables, manches raglan poignets élastiqués, ceinture élastiquée réglable.



COMBINAISON 2 ZIPS

Réf. : 13BN (Noir)

Taille : 0 à 8

Composition : 65% Polyester 35% Coton +/- 245 gr/m²

Combinaison double fermeture grosses mailles noires, 2 poches poitrine à glissière, 2 poches basses, 1 poche arrière, 1 poche mètre, plis d'aisance dans le dos, passe-mains, grippers en bas des jambes.



ARGON
TECHNIQUE
200 bar
145119

ARGON
TECHNIQUE
200 bar max 1400 kg
145119

LINA 1006

W 1447 M

1214071

TENCATE
Tecapro®

BLOUSON Tissus satin plus souple

Réf. : 09COM2 (Marine)

Taille : 0 à 7

Normes : ISO EN11612 (2015) - ISO EN11611 (2015)
ISO EN1149-5 (2015) - ISO 13688 (2013)

Composition : BG9030 20% Polyester 79% Coton 1% Staticontrol +/- 300 gr/m²

Blouson COMET FG centrale métal sous patte avec 2 pressions cachées, 2 poches basses avec rabat 2 pressions cachées, 1 poche poitrine avec rabat 2 pressions cachées, 1 poche intérieure côté droit, ceinture élastiquée



ENSEMBLE
INDISSOCIABLE
BLOUSON ET
PANTALON

PANTALON

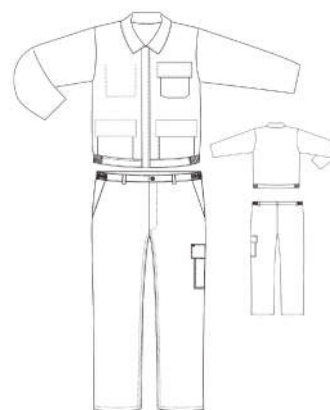
Réf. : 01COM2 (Marine)

Taille : T0 (36 à 38) à T7 (64 à 66)

Normes : ISO EN11612 (2015) - ISO EN11611 (2015)
ISO EN1149-5 (2015) - ISO 13688 (2013)

Composition : BG9030 20% Polyester 79% Coton 1% Staticontrol +/- 300 gr/m²

Pantalón COMET Braguette FG métal, 2 poches italiennes, 1 poche cuisse plaquée avec rabat 2 pressions, ceinture élastiquée.



AUTRES MATIÈRES
OU COLORIS :
Nous consulter



COMBINAISON DF

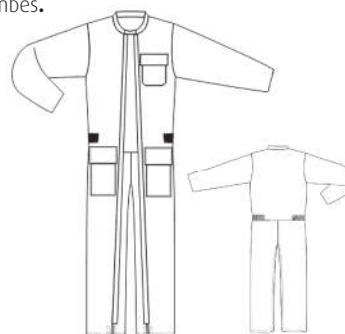
Réf. : 13COM2 (Marine)

Taille : 0 à 7

Normes : ISO EN11612 (2015) - ISO EN11611 (2015)
ISO EN1149-5 (2015) - ISO 13688 (2013)

Composition : BG9030 20% Polyester 79% Coton 1% Staticontrol +/- 300 gr/m²

Combinaison DF, FG injectées grosse maille sous patte fermée par 4 pressions cachées, Col officier avec patte de serrage et velcro caché, 2 poches basses avec rabat 2 pressions cachées, 1 poche poitrine avec rabat 2 pressions cachées, velcro bas de jambes.



Vêtements PROBAN :

- Retardateur de flammes
- Soudeur
- Antistatique

EPI

(Equipement de Protection Individuelle) conforme aux normes européennes :

ISO 13688 : 2013

Pour plus de précisions, voir page 74



EN 11612 : 2015
A1 -B1 - C1 - E1 - F1
Vêtements de Protection pour les Travailleurs de l'industrie



EN 11611 : 2015
Vêtements de A1 classe 1 Protection pour soudeurs et techniques connexes



EN 1149-5 : 2015
Vêtements de Protection avec propriétés électrostatiques

**ENSEMBLE
INDISSOCIABLE
BLOUSON ET
PANTALON**



Tissus Satin 300gr

BLOUSON

Réf. : 09MAG2 (Gris)

Taille : 0 à 6

Normes : ISO 13688 (2013) - ISO EN11612 (2015) - ISO EN11611 (2015) - ISO EN1149-5 (2015) - ISO EN13034 (2008) IEC 61482-1-2 Classe 1 (4kA) (2009).

Composition : TECAPRO 79% Coton 20% Polyester 1% Staticontrol - Hydrotec +/- 300Gr/m²

Blouson, FG centrale tout plastique sous patte avec 2 velcros, 2 poches basses avec rabat velcro, 1 poche poitrine avec rabat velcro, 1 poche intérieure côté droit, ceinture élastiquée, coutures et surfiles non feu.

PANTALON

Réf. : 01MAG2 (Gris)

Taille : T0 (36 à 38) à T6 (60 à 62)

Normes : ISO 13688 (2013) - ISO EN11612 (2015) - ISO EN11611 (2015) - ISO EN1149-5 (2015) - ISO EN13034 (2008) IEC 61482-1-2 Classe 1 (4kA) (2009).

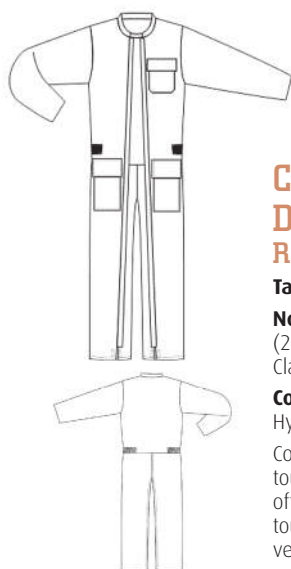
Composition : TECAPRO 79% Coton 20% Polyester 1% Staticontrol - Hydrotec +/- 300Gr/m²

Pantalons, Braguette zip tout plastique, 2 poches italiennes, 1 poche cuisse plaquée avec rabat velcro, ceinture élastiquée, coutures et surfiles non feu.

SANS MÉTAL

POUR ZONE ATEX

**AUTRES MATIÈRES
OU COLORIS :**
Nous consulter



**COMBINAISON
DOUBLE FERMETURE**

Réf. : 13MAG2 (Gris)

Taille : 0 à 7

Normes : ISO 13688 (2015) - ISO EN11612 (2015) - ISO EN11611 (2015) - ISO EN1149-5 (2015) - ISO EN13034 (2008) - IEC 61482-1-2 Classe 1 (4kA) (2009).

Composition : TECAPRO 79% Coton 20% Polyester 1% Staticontrol - Hydrotec +/- 300Gr/m²

Combinaison double fermeture, Fermeture grosse maille injectée tout plastique sous-patte velcros, 3 poches plaquées rabat velcro, col officier avec patte velcro, patte velcro en bas de jambes. Braguette zip tout plastique, 2 poches italiennes, 1 poche cuisse plaquée avec rabat velcro, ceinture élastiquée, coutures et surfiles non feu.

SANS MÉTAL



En option : Pictogrammes de normes, nous consulter.

Les gammes COMET et MAGMA se déclinent également en veste, cote à bretelles et combinaison simple fermeture

EPI

(Équipement de Protection Individuelle) conforme aux normes européennes :

ISO 13688 (2013)
Exigences Générales des EPI



EN 11612 : 2015
A1 - B1 - C1 - E1 - F1
Vêtements de Protection pour les travailleurs de l'industrie



EN 11611 : 2015
Vêtements de A1 classe 1 Protection pour soudeurs et techniques connexes



EN 1149-5 : 2015
Vêtements de Protection avec propriétés électrostatiques



EN 13034 (2008) +A12009 - Type 6
Vêtements de Protection pour risques chimiques



IEC 61482-1-2 (2009)
Classe 1 (4kA)
Vêtements de protection contre les dangers thermiques d'un arc électrique

Pour plus de précisions, voir page 74



BLOUSON & PANTALON

Réf. : 01MAGHV (Pantalon)
09MAGHV (Blouson)

Blouson : Zip central tout plastique sous patte avec 2 pressions cachées, 2 poches basses avec rabat velcro, poche poitrine avec rabat velcro caché, ceinture élastiquée, une poche intérieure, empiècement type haute visibilité, 2 bandes rétro non feu et risques chimiques 50mm bras, dos, poitrine.

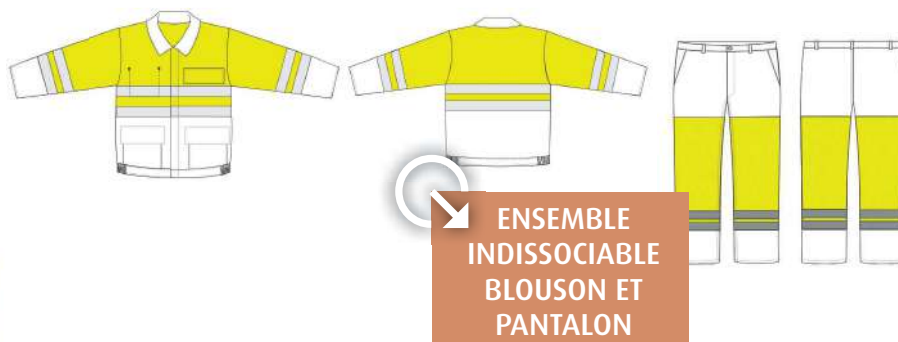
Pantalon : Braguette zip tout plastique, 2 poches italiennes, empiècement type haute visibilité, 2 bandes rétro non feu et risques chimiques 50mm mollets.

Coloris : Nous consulter

Composition : Nous consulter

Taille : T0 (36-38) à T6 (60-62)

Normes : ISO 13688 (2013) - ISO EN11612 (2015) - ISO EN11611 (2015) ISO EN1149-5 (2015) - ISO EN13034 (2008) - ISO 204 71 (2013) IEC 61482-1-2 Classe 1 (4kA) (2009).



COMBINAISON DOUBLE FERMETURE

Réf. : 13MAGHV

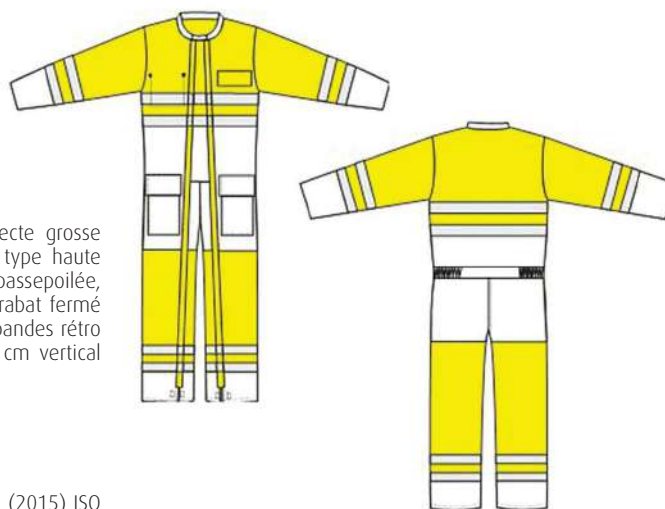
Col officier, fermeture milieu devant par 2 Zip bord à bord injecte grosse maille, sous patte fermée par 4 grippers cachés, empiècement type haute visibilité, manches montées, bas de manches droits poche poitrine passepoilée, fermé par velcro sur toute la longueur caché, 2 poches basses + rabat fermé par velcro sur toute la longueur caché, ceinture dos élastiquée, 2 bandes rétro non feu et risques chimiques 50mm bras/mollets/dos, velcro 4 cm vertical en bas des jambes.

Coloris : Nous consulter

Composition : Nous consulter

Taille : T0 à T6

Normes : ISO 13688 (2013) - ISO EN11612 (2015) - ISO EN11611 (2015) ISO EN1149-5 (2015) - ISO EN13034 (2008) ISO 204 71 (2013) - IEC 61482-1-2 Classe 1 (4kA) (2009).



MAGMA

MULTI
RISQUE

49

EPI
(Equipelement de Protection Individuelle) conforme aux normes européennes :



ISO 13688 (2013)
Exigences Générales des EPI

EN 11612 : 2015
A1 - B1 - C1 - E1 - F1
Vêtements de Protection pour les travailleurs de l'industrie



EN 11611 : 2015
Vêtements de A1 classe 1 Protection pour soudeurs et techniques connexes



EN 1149-5 : 2015
Vêtements de Protection avec propriétés électrostatiques



EN 13034 (2008) +A12009
Vêtements de Protection pour risques chimiques



ISO 20471 (2013)
Vêtements de signalisation



IEC 61482-1-2 (2009) Classe 1 (4kA)
Vêtements de protection contre les dangers thermiques d'un arc électrique

Pour plus de précisions, voir page 74



TYBASK

La TYBASK est une version sportive et polyvalente de la chaussure de sécurité. Sa tige tricotée aérée et sa semelle anti-perforation en fibres composite lui apportent souplesse et légèreté, les renforts avant et arrière en PU anti-abrasion accentuent sa robustesse, et le tout est 100% amagnétique.

La TYBASK est imperméable (S3) grâce à une membrane intermédiaire qui protège de l'eau mais n'empêche pas le pied de respirer.

NOUVEAU

SANS MÉTAL

**BASKET DE SÉCURITÉ TYPHON +**

Réf. : TYBASK (Noir/Gris)

Taille : 36 au 48

Norme : EN ISO 20345 : 2011 S3 SRA

Antistatique, talons amortisseurs de chocs, semelle résistante à l'huile et à l'essence, semelle antidérapante, hydrofuge. Coque de sécurité : composite fibre de verre résistant à 200 J. Tige : tissus tricot, semelle intermédiaire : zéro perforation synthétique, semelle extérieure : PU/PU - Semelle intérieure : EVA -amovible - Colisage : 10 paires

PROCHAINEMENT
SEMELLES**CHAUSSURES S3 HAUTE TYPHON+**

Réf. : CHTYN (Noir/Orange)

Taille : 38 au 48

Normes : EN ISO 20345 S3 SRC HRO

Composition : Croûte de cuir lisse imperméable

Chaussures de sécurité S3. Thermorésistante jusqu'à 300°. Chaussures amagnétiques. Semelle intérieure amovible avec talon absorbeur de chocs. Semelle anti perforation souple, Tige imperméable, coque composite 200 joules, sur-embout. Semelle extérieure antistatique PU caoutchouc absorbante de chocs et résistante à l'huile, antidérapante SRC.

SANS MÉTAL

**BOTTES FOURRÉES S3**

Réf. : BFM (Marron)

Taille : 38 au 48

Norme : EN ISO 20345 S3 SRC CI*

Composition : Cuir Barton Crazy Horse

Bottes fourrées avec semelles PU2D + sur embout. Doublure fourrure synthétique, 2 accroches latérales. Embout et semelle anti perforation métal. Tige imperméable, Antistatique.

*CI : Isolation contre le froid





CHAUSSURES DE SÉCURITÉ S3 HAUTES

Réf. : 7132S3 (Noir)

Taille : 36 au 48

Normes : EN ISO 20345 S3

Composition : Croûte de cuir imperméable

Semelle anti-perforation métal, tige imperméable, embout métal 200 joules, semelle absorbante des chocs du talon et résistante à l'huile, antistatique, semelle d'usure antidérapante SRA



CHAUSSURES DE SÉCURITÉ S3 BASSES

Réf. : 6602S3 (Noir)

Taille : 36 au 48

Normes : EN ISO 20345 S3

Composition : Croûte de cuir imperméable

Chaussures de sécurité basses. Semelle anti-perforation métal, tige imperméable, embout métal 200 joules, semelle absorbante de chocs au niveau du talon et résistante à l'huile, antistatique, semelle d'usure antidérapante SRA



CHAUSSURES S3 HAUTES

Réf. : 7132A (Noir - Coutures Rouges)

Taille : 36 au 48

Normes : EN ISO 20345 S3 SRC

Composition : croûte de cuir imperméable

Chaussures amagnétiques. Semelle intérieure amovible avec talon absorbeur de chocs. Semelle intercalaire anti-perforation souple, tige imperméable, coque composite 200 joules, semelle extérieure antistatique, absorbante de chocs et résistante à l'huile, antidérapante SRC



CHAUSSURES S3 BASSES

Réf. : 6602A (Noir - Coutures Rouges)

Taille : 36 au 48

Normes : EN ISO 20345 S3 SRC

Composition : Croûte de cuir imperméable

Chaussures de sécurité basses amagnétiques. Semelle intérieure amovible avec talon absorbeur de chocs. Semelle intercalaire anti-perforation souple, tige imperméable, coque composite 200 joules, semelle extérieure Antistatique, absorbante de chocs et résistante à l'huile, antidérapante SRC.





MOCASSINS ALIMENTAIRE S2

Réf. : CHCUI (*Blanc*)
CHCUIN (*Noir*)

Taille : 35 au 47

Normes : EN ISO 20345 2011 S2

Composition : Tige en microfibre hydrofugé, doublure intérieure respirante.

Mocassins de sécurité cuisine et agro-alimentaire, semelle intérieure amovible et moulée avec talon absorbant. Semelle extérieure : SRC antidérapant et antistatique, résistante aux hydrocarbures, double densité (longévité), absorption d'énergie au talon. Embout de protection métal résistant à un choc d'énergie de 200 joules.



VESTE CUISINE ML

Réf. : 16BGN (Gris/Noir)

Taille : 00 à 6

Composition : 65% Polyester 35% Coton +/- 245 gr/m²

Veste de cuisine manches longues fermeture double bouton-
nage pressions cachées, Œillets d'aération, col noir, 1 poche
stylo sur la manche gauche et une poche intérieure, 2 fentes
d'aisance en bas du dos.



VESTE CUISINE MC

Réf. : 17BGN (Gris/Noir)

Taille : 00 à 6

Composition : 65% Polyester 35% Coton +/- 245 gr/m²

Veste de cuisine manches courtes fermeture double bouton-
nage pressions cachées, Œillets d'aération, col noir, 1 poche
stylo sur la manche gauche et une poche intérieure, 2 fentes
d'aisance en bas du dos.



VESTE CUISINE

Réf. : 17BPN (*Noir*)
17B (*Blanc*)

Taille : 00 à 8

Composition : 65% Polyester 35% Coton +/- 245 gr/m²

Veste de cuisine manches courtes fermeture double boutonnage pressions calottées, œillets d'aération. 2 fentes d'aisance en bas du dos.

**VESTE CUISINE**

Réf. : 17BPBN (*Blanc/Noir*)

Taille : 00 à 6

Composition : 65% Polyester 35% Coton +/- 245 gr/m²

Veste de cuisine manches courtes col officier et liseré noir, fermeture double boutonnage pressions cachées, 1 poche stylo manche gauche, 1 poche intérieur côté cœur, œillets d'aération, 2 fentes d'aisance en bas du dos.

VESTE CUISINE

Réf. : 17BPBEIGE (*Beige/Noir*)

Taille : 00 à 6

Composition : 65% Polyester 35% Coton +/- 245 gr/m²

Veste de cuisine manches courtes fermeture double boutonnage pressions cachées, œillets d'aération, col et liseré noir, 1 poche stylo sur la manche gauche et une poche intérieure, 2 fentes d'aisance en bas du dos.

**VESTE CUISINE**

Réf. : 17A110 (*Blanc*)

Taille : 00 à 8

Composition : 100 % Coton +/- 210gr/m²

Veste de cuisine manches courtes fermeture double boutonnage pressions calottées, œillets d'aération. 2 fentes d'aisance en bas du dos.





VESTE CUISINE

Réf. : 16AB110 (Blanc - Boutons)

Taille : 00 à 6

Composition : 100 % Coton +/- 210gr/m²

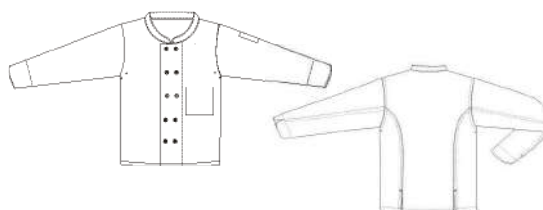
Veste de cuisine manches longues fermeture double boutonnage boutons, œillets d'aération. 2 fentes d'aisance en bas du dos. 1 poche intérieur + 1 poche stylos.

Réf. : 16AP110 (Blanc - Pressions)

Taille : 00 à 8

Composition : 100 % Coton +/- 210gr/m²

Veste de cuisine manches longues fermeture double boutonnage pressions calottées, œillets d'aération. 2 fentes d'aisance en bas du dos. 1 poche intérieur + 1 poche stylos.



VESTE CUISINE

Réf. : 16BP (Blanc)

16BPN (Noir)

Taille : 00 à 8

Composition : 65% Polyester 35% Coton +/- 245gr/m²

Veste de cuisine manches longues fermeture double boutonnage pressions calottées, œillets d'aération. 2 fentes d'aisance en bas du dos. 1 poche intérieur + 1 poche stylos.



VESTE CUISINE

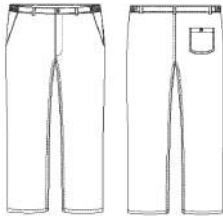
Réf. : 16BPBN (Blanc/Noir)

Taille : 00 à 6

Composition : 65% Polyester 35% Coton +/- 245gr/m²

Veste de cuisine manches longues col officier et liseré noir, fermeture double boutonnage pressions cachées, 1 poche stylo manche gauche, 1 poche intérieur côté cœur, œillets d'aération, 2 fentes d'aisance en bas du dos





PANTALON COTON

Réf. : 15AE (*Pied de poule*)

Taille : 34 à 68

Composition : 100 % Coton +/- 240 gr/m²

Pantalon de cuisine élastiqué côtés, 1 pince, braguette boutons, 2 poches italiennes, 1 poche arrière



PANTALON POLY/COTON

Réf. : 15BE (*Pied de poule*)

Taille : 34 à 62

Composition : 65% Polyester 35% Coton +/- 240gr/m²

Pantalon de cuisine élastiqué côtés, 1 pince, boutons jeans, braguette pressions, 2 poches italiennes, 1 poche arrière.





PANTALON

Réf. : 15BEBEIGE (*Beige*)
 15B240 (*Blanc*)
 15BEN (*Noir*)
 15BEG (*Gris*)

Taille : Beige 36 à 62 - Blanc 34 à 62 - Noir 34 à 64 - Gris 34 à 64

Composition : 65% Polyester 35% Coton +/- 245 gr/m²

Pantalon élastiqué côtés, 1 pince, braguette FG Nylon, 2 poches italiennes, 1 poche arrière.



PANTALON CORDON

Réf. : 01B110 (*Blanc*)
 01BG (*Gris*)
 01BN (*Noir*)

Taille : Blanc T00 à 7 - Noir T00 à 7 - Gris T00 à 6

Composition : 65% Polyester 35% Coton +/- 245 gr/m²

Pantalon mixte taille élastiquée avec cordon de serrage. 2 poches côtés cachées dans la couture, réglage d'entrejambe grâce à des grippers cachés : 4 entrejambes différents (88-84-80-76)



Réglage EJ
 par pressions
 intérieures

TABLIERS À BAVETTE

Réf. : 32ANOIR (Noir)
32A110 (Blanc)
32A580 (Marine)
32ABOR (Bordeaux)

Taille : 90 x 105

Composition : 100 % Coton Sergé 220gr/m².
Cordon 100% polyester.

Tablier Bavette, poche centrale.



TABLIERS À TAILLE LONG

Réf. : 31A110G (Blanc)
31A580G (Marine)
31ANOIRG (Noir)
31ABORG (Bordeaux)

Taille : 90 x 105

Composition : 100 % Coton Sergé 220gr/m².
Cordon 100% polyester.

Tablier à taille grand modèle.



TABLIERS À TAILLE COURT

Réf. : 31A110P (Blanc)
31A580P (Marine)
31ANOIRP (Noir)
31ABORP (Bordeaux)

Taille : 55 x 105

Composition : 100 % Coton Sergé 220gr/m².
Cordon 100% polyester.

Tablier à taille petit modèle.



CALOT

Réf. : CALOT

Taille : unique

Coloris : Blanc

Composition : 100 % COTON 245gr/m²

Calot de cuisine, fermeture par velcro réglable



TOUR DE COU

Réf. : TCOU

Taille : 98 x 68 x 68

Coloris : Blanc

Composition : 100 % Coton 190gr/m²



60

TANA TU

TANA LI

TANA FU

TANA GR

TUNIQUE COL V BICOLORE

Réf. : TANA TU (*Turquoise*)
 TANA LI (*Vert Lime*)
 TANA FU (*Fushia*)
 TANA GR (*Gris*)

Taille : 0 à 6

Composition : polyester coton 65/35 sergé 200gr/m²

Col V, manches courtes kimono, 3 poches plaquées, parement poche poitrine et poches basses, fermeture 5 pressions calottées, col contrasté, fente sur les côtés, hauteur milieu dos 75 cm.



TEA BLTU

TEA BLFU

TUNIQUE COL ROND + PAREMENTS

Réf. : TEA BLTU (*Turquoise*)
TEA BLFU (*Fushia*)
TEA BLLI (*Vert Lime*)

Taille : 0 à 6

Composition : polyester - coton 65 - 35 sergé 200gr/m²

Col rond, manches courtes kimono, poches plaquées, parement poche poitrine, fermeture 5 pressions calottées, fente sur les côtés, hauteur milieu dos 75 cm.



TEA BLLI



TUNIQUE COL CARRÉ

Réf. : TESS BL (*Blanc*)

Taille : 0 à 6

Composition : polyester - coton 65 - 35 sergé 200gr/m²

Col carré, manches courtes kimono, poches plaquées, fermeture 5 pressions calottées, fente sur les côtés, hauteur milieu dos 75 cm.



TUNIQUE COL ROND

Réf. : TEA BL (*Blanc*)

Taille : 0 à 8

Composition : polyester - coton 65 - 35 sergé 200gr/m²

Col rond, manches courtes kimono, poches plaquées, fermeture 5 pressions calottées, fente sur les côtés, hauteur milieu dos 75 cm.



TUNIQUE COL V

Réf. : TAM BL (Blanc)

Taille : 0-8

Composition : polyester - coton 65 - 35 sergé 200gr/m²

Col V, manches courtes kimono, 3 poches plaquées, fermeture 7 pressions calottées, liseré ton sur ton col+ manches, fente sur les côtés, hauteur milieu dos 75 cm



TUNIQUE HOMME

Réf. : TEO BL (Blanc)

Taille : 0-6

Composition : polyester - coton 65 - 35 sergé 200gr/m²

Col mao, manches courtes, 3 poches plaquées, fermeture 5 pressions, hauteur milieu dos 82 cm



TUNIQUE PRESSIONS

Réf. : 03BM250 (Blanc)

Taille : 00 à 7

Composition : 65% Polyester 35% Coton +/- 240 gr/m²

Tunique pressions, manches courtes, pressions calottées blanches, 3 poches, col V. Fentes sur les côtés.



TUNIQUE MIXTE À ENFILER

Réf. : 03BMX250 (Blanc)

Taille : 00 à 7

Composition : 65% Polyester 35% Coton +/- 240 gr/m²

Tunique à enfiler, manches courtes, 3 poches, col V. Fentes sur les côtés.



TILY BO
Bordeaux



TILY FU
Fushia



TILY GR
Gris



TILY LI
Vert Lime



TILY MA
Marine



TILY TU
Turquoise



TILY VE
Vert



TILY VJ
Vert jade

TUNIQUE MIXTE A ENFILER

Réf. : TILY

Taille : 0 à 6

Coloris : 8 COLORIS

Composition : 65% Polyester 35% Coton +/- 240 gr/m²

Col V, manches courtes kimono, 2 poches plaquées, 1 poche cœur, hauteur milieu dos 75 cm

PANTALON MIXTE ELASTIQUÉ

Réf. : PACO

Taille : 0 à 6

Coloris : 8 COLORIS

Composition : 65% Polyester 35% Coton +/- 240 gr/m²

Taille élastiquée, facile à enfiler, coupe confortable, entre-jambe 83 cm



PACO BO
Bordeaux

PACO FU
Fushia

PACO GR
Gris

PACO LI
Vert Lime

PACO MA
Marine

PACO TU
Turquoise

PACO VE
Vert

PACO VJ
Vert jade



BLOUSE HOMME PRESSIONS MANCHES COURTES

Réf. : 12BMC110 (Blanc)

Taille : 0 à 8

Composition : 65% Polyester 35% Coton +/- 240 gr/m²

Col tailleur, manches montées courtes, 2 poches basses, 1 poche poitrine, 1 poche intérieure, 5 pressions inox, fente dos, couture milieu dos, hauteur dos 100 cm.



BLOUSE HOMME PRESSIONS MANCHES LONGUES

Réf. : 12B110 (Blanc)

Taille : 0 à 7

Composition : 65% Polyester 35% Coton +/- 245 gr/m²

Blouse homme, fermeture pressions, 1 poche poitrine, 2 poches basses, 1 poche intérieure.



BLOUSE FEMME PRESSIONS MANCHES COURTES

Réf. : 14BMC110 (Blanc)

Taille : 0 à 8

Composition : 65% Polyester 35% Coton +/- 240 gr/m²

Col tailleur, manches courtes kimono, 2 poches basses, 1 poche poitrine, 6 pressions inox, hauteur dos 100 cm.



PANTALON MIXTE

Réf. : 01BM240 (Blanc)

Taille : T00 à 7

Composition : 65% Polyester 35% Coton +/- 240 gr/m²

Pantalon mixte élastiqué, EJ 79



PANTALON MIXTE PRESSIONS BAS DE JAMBE

Réf. : 01B110 (Blanc)

01BG (Gris)

01BN (Noir)

Taille : Blanc T00 à 7 - Noir T00 à 7 - Gris T00 à 6

Composition : 65% Polyester 35% Coton +/- 245 gr/m²

Pantalon mixte taille élastiquée avec cordon de serrage. 2 poches côtés cachées dans la couture, réglage d'entrejambe grâce à des grippers cachés : 4 entrejambes différents (88-84-80-76)



Réglage EJ
par pressions
intérieures



PANTALON ÉLASTIQUÉ

Réf. : 15B240 (Blanc)

Taille : 34 à 62

Composition : 65% Polyester 35% Coton +/- 245 gr/m²

Pantalon élastiqué côtés, 1 pince, braguette FG Nylon, 2 poches italiennes, 1 poche arrière.





CLARA BO
Bordeaux



CLARA BR
Marron



CLARA FU
Fushia



CLARA GR
Gris

CHASUBLE

Réf. : CLARA

Taille : UNIQUE

Coloris : 9 COLORIS

Composition : polyester - coton 65 - 35
sergé 200gr/m²

Sans manche, à enfiler, 2 poches plaquées,
fermeture par liens de 60cm sur les côtés.



CLARA MA
Bleu Marine



CLARA LI
Vert Lime



CLARA NO
Noir



CLARA TU
Turquoise



CLARA VE
Vert



HYGIÈNE & USAGE UNIQUE

HYGIÈNE
USAGE UNIQ.

NOUVEAU**CHARLOTTES CLIP
POLYPROPYLÈNE**

Réf : CHA-WSE (*Blanc*)
 CHA-BSE (*Bleu*)
 CHA-GSE (*Vert*)

Charlotte clip non tissé, simple élastique, extrémités soudées, 10gr/m², 53cm.

Conditionnement : 20 sachets de 100 pièces.

**NOUVEAU****MANCHETTE PE
POLYÉTHYLÈNE**

Réf : MAN-BPE (*Bleu*)

Manchette PE, polyéthylène, élastiquée aux extrémités, épaisseur : 25 microns, 3gr/pc, 40cm.

Conditionnement : 10 sachets de 100 pièces.

**NOUVEAU****SURCHAUSSURES CPE
POLYÉTHYLÈNE CHLORÉ GAUFRÉ**

Réf : SUR-BCPE (*Bleu*)

Surchaussures CPE, polyéthylène chloré, finition gaufrée, élastiquée, soudée, 3,2gr/pc, 40 x 15cm

Conditionnement : 10 sachets de 100 pièces.

PROCHAINEMENT : gants d'examen, gants PEHD, charlotte ronde, charlotte filet, charlotte casquette, cache barbe, couvre-chaussures...

BLOUSE - POLYPROPYLÈNE

Réf : BPP-W35 (*Blanc*)

BPP-B35 (*Bleu*) Mai 2021

Blouse polypropylène non tissée, élastiques de serrage aux poignets, fermeture par boutons pressions, col classique, 35gr/m².

Taille : M à XXL

Conditionnement : 10 sachets de 10 pièces.



NOUVEAU
Mai 2021

NOUVEAU
Mai 2021



COMBINAISON POLYPROPYLÈNE

Réf : CPP-W40 (*Blanc*)

BPP-B50 (*Bleu*) Mai 2021

Combinaison non tissée, élastiques de serrage à la taille, aux poignets et aux chevilles, fermeture zip, cagoules.

Grammage : Blanc 40gr/m² - Bleu 50gr/m²

Taille : M à XXL

Conditionnement : 50 pièces en sachet individuel.

PROCHAINEMENT : tablier PE, tablier PE renforcé...

HYGIÈNE & USAGE UNIQUE

HYGIÈNE
USAGE UNIQ.

MASQUES FILTRANT TYPE IIR POLYPROPYLÈNE

Réf : M-3P

- CE** **Norme** : EN 14683 :2019 + AC2019 Type IIR
Masque chirurgical 3 plis Type IIR - Polypropylène,
pliage anatomique, élastiques auriculaires, barrette nasale.
Conditionnement : Carton de 40 boîtes de 50.



DEMI-MASQUE RESPIRATOIRE FILTRANT FFP2 NR

Réf : MSS-FFP2

- CE** **Norme** : 2163 EN149 :2001 + A1 :2019
Masque de protection sans latex, pliable, élastiques auriculaires,
barrette nasale.
Conditionnement : Cartons 50 boîtes de 20
(en sachet individuel).



MASQUES DE PROTECTION FILTRANT LAVABLE 20 FOIS

Réf : MLCE

- CE** **Normes** : ISO EN 14683:2019
Masque de protection en tissu 2 couches, filtrant, lavable, élastiqué,
antimicrobien, hydrofuge.
Conditionnement : carton de 600 pièces : 15 sachets de 20 lots de 2.



FIN DE SÉRIE





GEL HYDROALCOOLIQUE - BIDON 5 L.

Réf : GHA-5L

Gel hydroalcoolique TP1 MAINS pour un usage professionnel destinés à l'hygiène humaine.

Propriétés microbiologiques : Bactéricide : EN 1276 (30s) (Pseudomonas aeruginosa, Escherichia coli, Staphylococcus aureus, Enterococcus hirae), EN 13727 en 30s (Staphylococcus aureus, Enterococcus hirae, Escherichia coli K12, Pseudomonas aeruginosa), EN 1500 en 2x30s (Escherichia coli K12). Levuricide : EN 1650 (30 sec), EN 13624 (30 sec). Activité Virucide : EN14476 sur / on TGEV virus SARS-COV-2 (Coronavirus) en 30 sec, EN14476 spectre limité (Adénovirus et Novovirus Murin)

Conditionnement : 4 bidons de 5L.



LINGETTES HYDROALCOOLIQUES DÉSINFECTANTES - BOITE DE 80

Réf : LHD-B80

TP1 MAINS TP2 SURFACES TP4 SURFACES POUR ALIMENTS

Propriétés microbiologiques : Bactéricide : EN 1276 (30s) (Pseudomonas aeruginosa, Escherichia coli, Staphylococcus aureus, Enterococcus hirae), EN 13727 en 30s (Staphylococcus aureus, Enterococcus hirae, Escherichia coli K12, Pseudomonas aeruginosa), EN 1500 en 2x30s (Escherichia coli K12). Levuricide : EN 1650 (30 sec), EN 13624 (30 sec). Activité Virucide : EN14476 sur / on TGEV virus SARS-COV-2 (Coronavirus) en 30 sec, EN14476 spectre limité (Adénovirus et Novovirus Murin)

Conditionnement : 12 boîtes de 80.

SPRAY HYDROALCOOLIQUE DÉSINFECTANT - 750 ML

Réf : LHD-B80

Spray Hydroalcoolique TP1 MAINS TP2 SURFACES TP4 SURFACES POUR ALIMENTS

Propriétés microbiologiques : Bactéricide : EN 1276 (30s) (Pseudomonas aeruginosa, Escherichia coli, Staphylococcus aureus, Enterococcus hirae), EN 13727 en 30s (Staphylococcus aureus, Enterococcus hirae, Escherichia coli K12, Pseudomonas aeruginosa), EN 1500 en 2x30s (Escherichia coli K12). Levuricide : EN 1650 (30 sec), EN 13624 (30 sec). Activité Virucide : EN14476 sur / on TGEV virus SARS-COV-2 (Coronavirus) en 30 sec, EN14476 spectre limité (Adénovirus et Novovirus Murin)

Conditionnement : 12 boîtes de 80 flacons de 750ml.



UTILISEZ LES BIOCIDES AVEC PRÉCAUTION.

Avant toute utilisation, lisez l'étiquette et les informations concernant le produit.

PROCHAINEMENT : flacon de 30ml, flacon de 100ml, flacon pompe de 300ml, flacon pompe de 500ml...